

KATOVA CESTA



ŽLUTICE

CITY UPGRADE



Obsah

Úvod do naší práce	1
Zadání	2
Současný stav	3
Koncept	4
Návrh	4
Katova cesta: okruh	5
1. zastavení: altán	6
2. zastavení: šibeniční vrch	7
3. zastavení: vyhlídka	8
mobiliář v krajině	9
technické provedení	12
Řešitelé	27

Úvod do naší práce

Vážení občané města Žlutice, jsme rádi, že díky iniciativě spolku *SOVa* (Spolek okrašlovací Vladař), se můžeme podílet na návrhu nové poznávací stezky – **Katovy cesty** – ve Vašem

městě. Těší nás, že můžeme společně objevovat zaniklé prvky a vztahy v krajině a dávat tak historickým stopám nový tvar. Naše společná

práce je rozdělena do několika fází, které vidíte níže.

1. 1. fáze

mapování místa, zpracování konceptu

2. 2. fáze

představení konceptu studie, zpracování finální podoby

Zadání

Studie řeší tři zastavení na plánované Katově cestě, která návštěvníky provází volnou krajinou na severovýchodním okraji sídla. Cesta se má stát součástí sítě stávajících naučných stezek, které již ve městě jsou. Trasa cesty byla koncipována spolkem a vede z náměstí, katovou ulicí, podél hlavní komunikace – zde se nachází *první zastavení (1)* –, přes rokli a místo, ze kterého je vidět na bývalý šibeniční vrch, s *druhým zastavením (2)*. Trasa se dále napojí na zpevněnou cestu, vedoucí k vrchu Hlínovec, u kterého je plánováno *zastavení třetí (3)*. Odtud vede stezka zpět na náměstí.

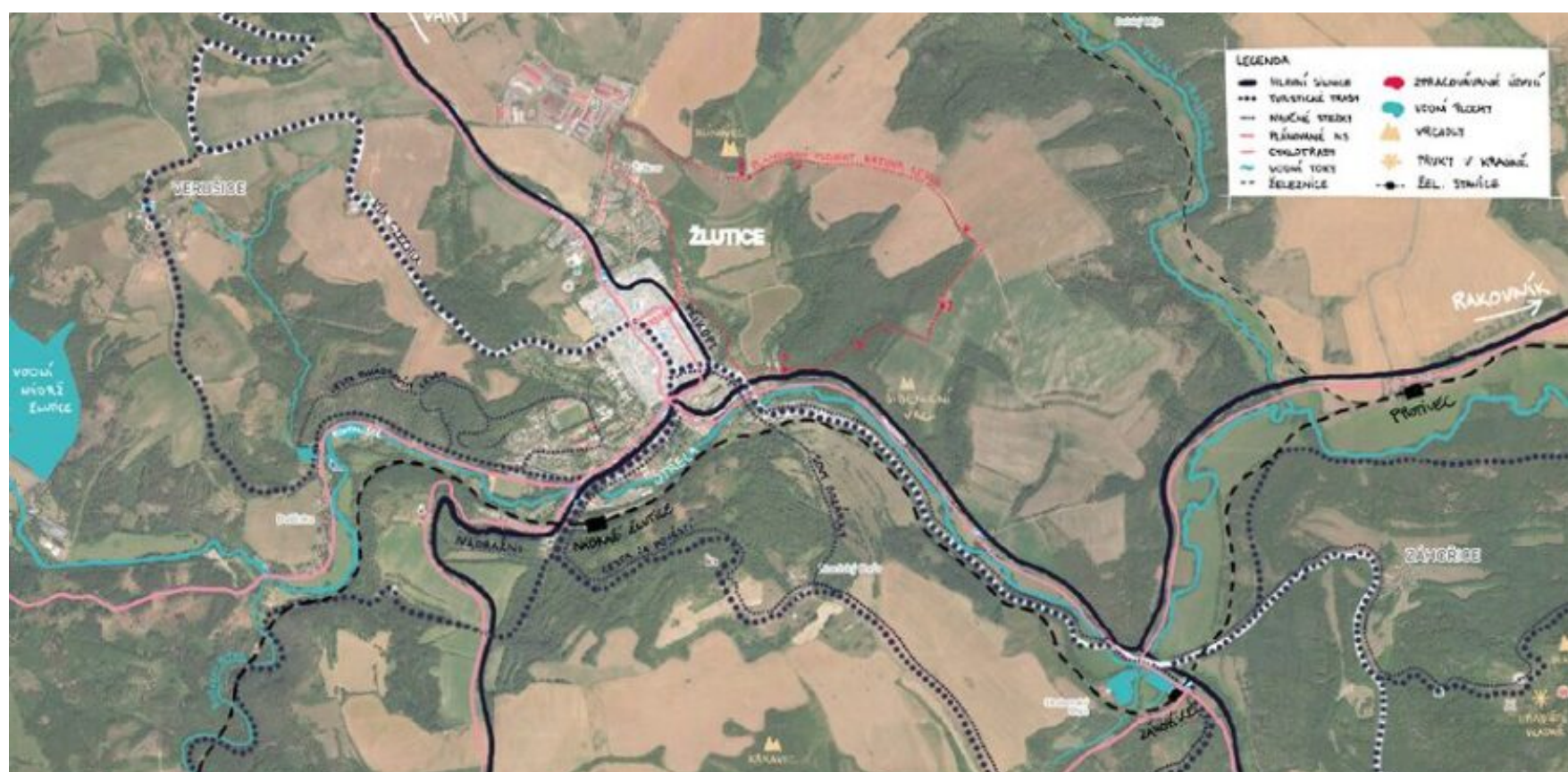
Téma stezky je historické **hrdelní právo** ve Žluticích a s ním spjaté činnosti, obřady, historické události, osobnosti a místa. Cílem je tak vytvořit cestu krajinou, na které se návštěvník setkává s místy a prvky, které dané téma pomocí různých forem zrcadlí.

Stezka by se měla stát výletním cílem turistů, ale také odpočinkovou procházkou pro místní obyvatele. Proto dalším důležitým tématem, které stezka sleduje je relaxace v přírodě – **lesní terapie**.

První zastavení u hlavní komunikace má být úvodním místem na stezce, a také uvítacím prvkem při návštěvě Žlutic. Návštěvníci by měli

mít možnost zde posedět v chráněném prostoru a informovat se o stezce a městě Žlutice. Druhé zastavení pracuje s odkazem na šibeniční vrch, který je z daného místa možné vidět. Na třetím zastavení má být objekt, který nabízí výhled do okolní krajiny a na město a vybízí k posezení a rozjímání. Mezi těmito zastaveními jsou na vytipovaných místech umístěny lavičky, které nabízí návštěvníkům výhled do krajiny a odpočinek.

Je důležité, aby při volbě materiálu byl kladen důraz na jeho jedinečnost, bezúdržbovost a udržitelnost.



spolupráce s městem Warmensteinach

Vznik Katovy cesty je iniciován také v rámci přeshraničního partnerství s městem

Warmensteinach. Spolu se Žluticemi pořádají různé kulturní události, jako například velikonoční a adventní trhy, nebo sportovní akce jako jsou turistické pochody a tak podobně. Dalším ze společných cílů je podpora cestovního ruchu. Za tímto účelem mají v obou městech

vzniknout nové turistické stezky. Jednou z nich má být právě i Katova cesta. Projekty jsou financovány prostřednictvím společné dotace Euregia Egrensis.

Současný stav

Návštěvníka Žlutic osloví mnohé architektonické budovy, které dávají městu jedinečný charakter. Krajina města se tak při procházkách stává příjemnou kulisou. Na severovýchodním okraji přechází sídlo ve volnou krajinu. Tato krajina je

místy dynamická, místy klidná. Objevují se momenty, kdy se návštěvník nachází spíše v intimním prostředí přírody a chvíle, kdy je v kontaktu s bohatou okolní krajinou, která zrcadlí její historii. Právě proměnlivost je velkým

potenciálem pro vznik stezky, která provází krajinou a rozporuplnými tématy spjatými s historií hrdelního práva.



městská krajina Žlutic



úvoz - historická cesta



pohled na šibeniční vrch



volná krajina a stávající dřeviny



cesta krajinou



pohled na Nevděk a okolí



cesta krajinou



Koncept

Hlavním principem návrhu je práce s dvěma zdánlivě protichůdnými tématy. Na jedné straně stojí *krutost* hrdelního práva, které zároveň zrcadlí tehdejší výsadní postavení města, na straně druhé pak téma relaxace a odpočinku skrz *lesní terapii*. Právě stezka, která nabízí odpočinek ve formě procházky se může stát léčivou, jak pro návštěvníky, tak pro samotnou *krutost* činů vycházejících z hrdelního práva. Proces **smíření**

je cestou, jak se s tímto tématem konfrontovat, nacházet jeho přijetí a léčit rány, které po sobě zanechalo. Formou procházky se skloubí ostrá dynamika *krutosti* a klid, který les poskytuje.

Další téma, které následujeme, je samotný **život kata**. Vnímáme, že také on si procházel nelehkými cestami. Společnost jím opovrhovala, nacházel se tedy spíše na jejím *okraji*, zastával ve městě podřadné práce a míval například

vyčleněné místo v hospodě. Až postupem času se mohl věnovat úctyhodným činnostem, jako například léčitelství a ranhojičství a nacházel tak své *místo ve společnosti*.

Uvědomujeme si, že téma projektu je do určité míry kontroverzní. Proto pro nás po celou dobu návrhu bylo důležité, abychom na veškeré dané situace nacházely *respektující odpovědi*.

Návrh

Koncept *smíření* – tedy syntézu *krutosti* a klidu – v návrhu naplňujeme skrz volbu materiálů.

Corten vyjadřuje *drsnost*, ostrost, zatímco **dřevo** zastupuje *měkkost* a klid. Tyto materiály užíváme

vždy v určitých poměrech dle situace.



corten



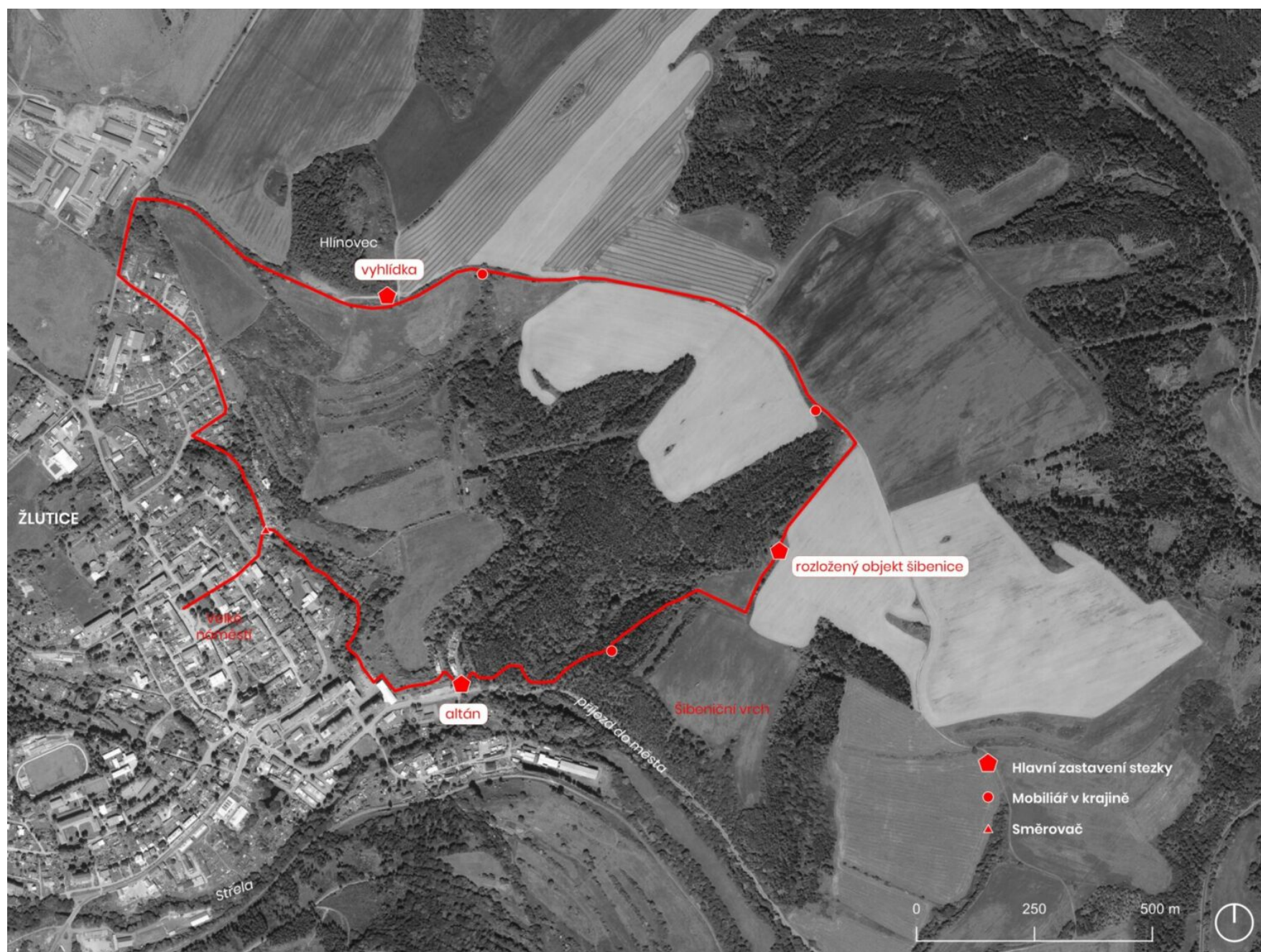
dřevo

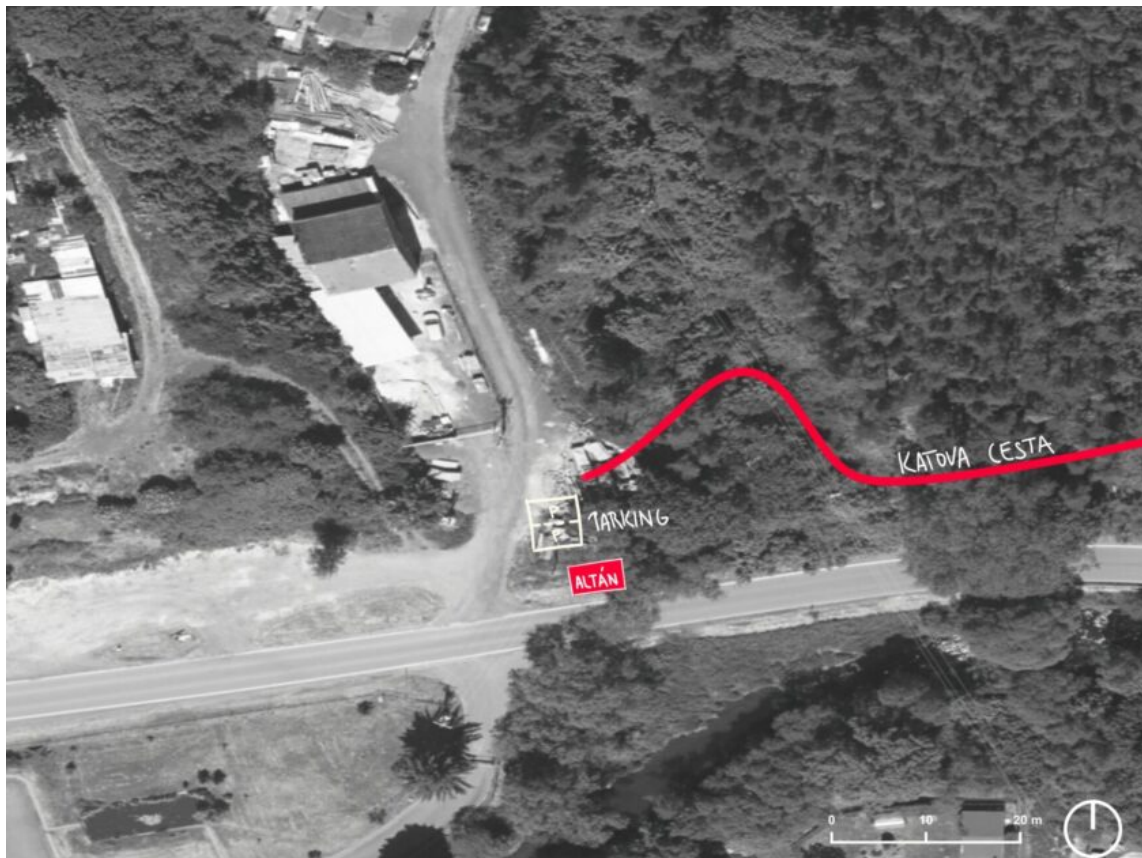
Katova cesta: okruh

Na místě prvního zastavení se nachází altán, který je výchozím bodem na Katově cestě. Ta dále pokračuje úvozem, kde má návštěvník možnost relaxovat na dřevěných lehátkách. Poté pokračuje volnou krajinou do kopce a přichází na místo, ze kterého je vidět bývalý šibeniční vrch.

Zde potkáva rozložený objekt šibenice, který na toto místo odkazuje. Dále stezka pokračuje krajinou a v průběhu cesty návštěvníci potkávají mobiliář, který vyzývá k odpočinku, či výhledu do okolí. Před návratem do města si turisté mohou užít pohled do okolní krajiny z vyhlídky. Dále pokračuje cesta zpátky do města.

Alternativně je možné se na cestu vydat z Velkého náměstí, odkud návštěvníky navede značení Klubu českých turistů. Když se pak ocitají na křižovatce, dále pokračují pomocí umístěného směrovače.





situace

1. zastavení: altán

První zastavení, je úvodním místem, jak na Katovské stezce, tak prvkem, který vítá při vjezdu do Žlutic. Je zde umístěn altán, který svou konstrukcí upoutává pozornost příchozích. Díky zvoleným materiálům se však stává přirozenou součástí prostředí.

Vstup do altánu je možný přes slepou ulici odbočující z ulice Chýšská. Odtud vede šterková cesta, která dovede návštěvníky až do objektu altánu. Dále jsou pak umístěna dvě parkovací místa se šterkovým trávníkem bez obruby.

Konstrukční podporu tvoří sloupy, které odkazují na objekt šibenice, který se na stezce později objevuje. Záda altánu jsou tvořena dřevěnou konstrukcí, na které jsou umístěny informační tabule z cortenu. Cortenová střecha je skloněná pod mírným úhlem a lomná. Těmito atypickými prvky objekt vyzývá ke vstupu, čímž je podpořena "vítací" funkce altánu. V altánu je k dispozici mobiliář, na přístupové cestě je pak umístěn odpadkový koš.



2. zastavení: šibeniční vrch

Z druhého zastavení je možné vidět původní šibeniční vrch, na který odkazuje tzv. "rozložený objekt". Postaví-li se návštěvník na čedičový kámen před jednotlivé konstrukční prvky – čedičový balvan – jednotlivé cortenové objekty se opticky složí v jeden objekt, který připomíná konstrukci šibenice. V tento moment se objekt „promítá“ šibeniční vrch v pozadí.

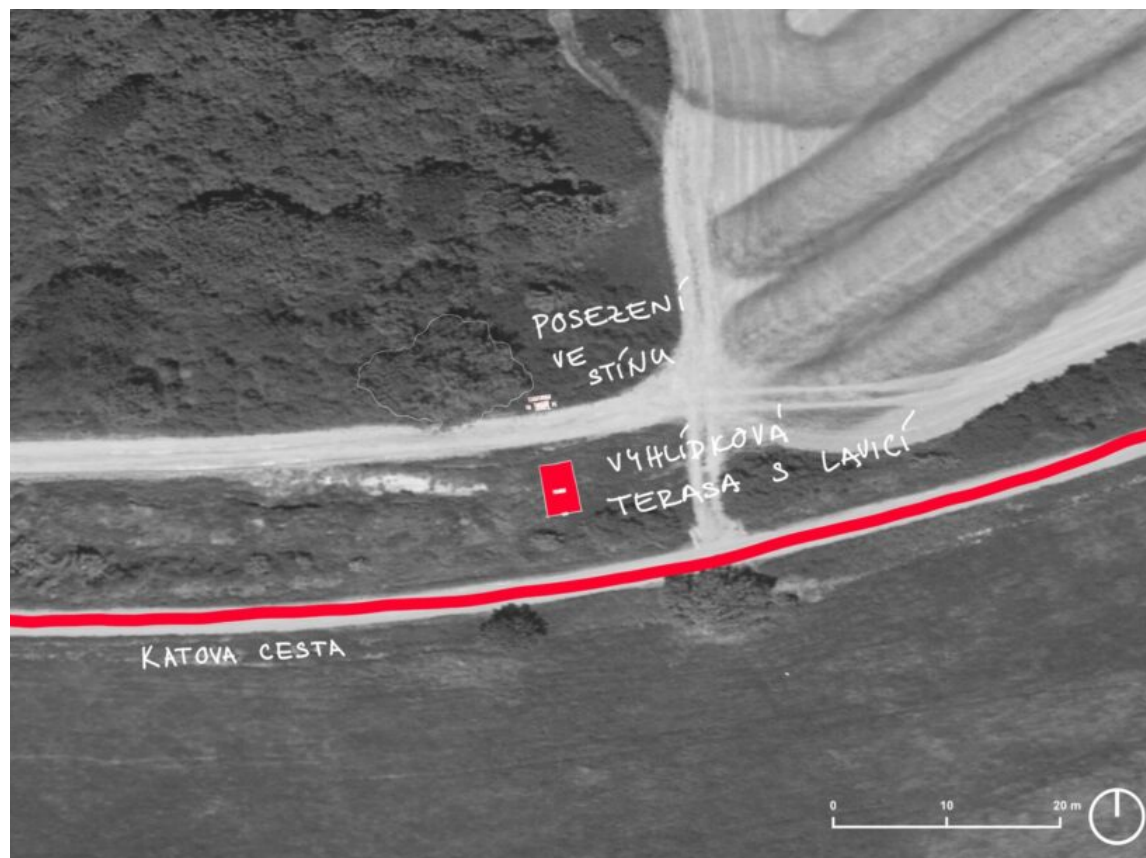
V blízkosti se nachází stávající břízy poskytující stín. Této situace jsme využili a umístili zde stůl s lavičkami. Návštěvníci tu tak mohou po náročném výstupu chvíli setrvat, odpočinout si a kochat se výhledy. Břízy mají také velmi specifickou – skurilní – strukturu, čímž posilují "tajemnou" atmosféru místa.



princip rozloženého objektu



posezení pod břízami



3. zastavení: výhled do krajiny

Třetí zastavení se nachází v blízkosti vrcholu Hlínovec, odkud vznikají hezké pohledy do okolní krajiny. Zde jsme umístili dřevěnou vyhlídkovou terasu s pobytovou konstrukcí a cortenovým panelem, který popisuje výhledy do okolí.

I v této lokalitě jsme využili stávající dřeviny, která poskytuje stín. Na toto místo jsme umístili stůl s lavicemi. Návštěvníci tak mají možnost si po procházce odpočinout, občerstvit se a užít si atmosféru otevřeného pohledu do krajiny.

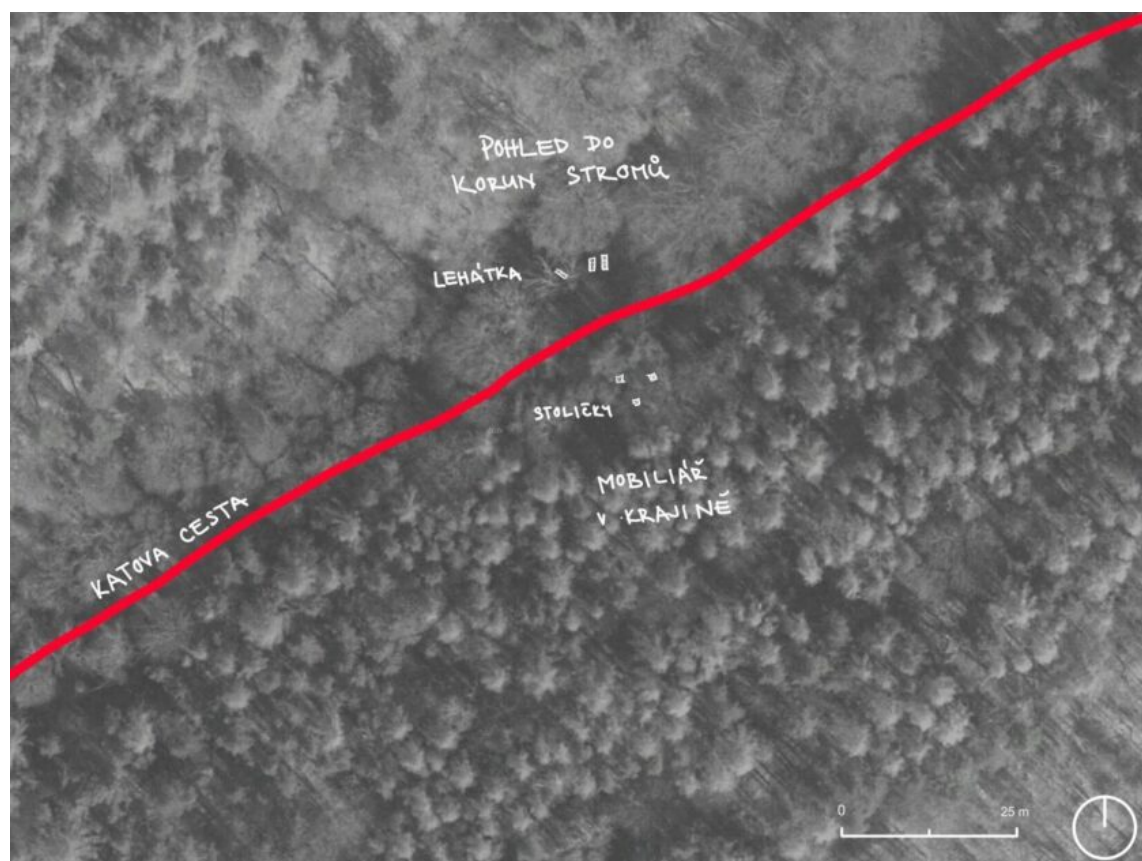


posezení

mobiliář v krajině

Mezi jednotlivými zastaveními je na vytipovaných lokalitách umístěn mobiliář, aby návštěvníci měli možnost si na chvíli odpočinout. Veškerý mobiliář bude zhotoven ze starých prašců, které jsou velmi robustní, stabilní a odolné. Jedná se také o bezúdržbový materiál, což bylo jedním z prioritních požadavků. Mobiliář vzniká v různých variantách, které jsou odvozeny od dané situace.

V místě, odkud je možné pozorovat **koruny stromů** jsou umístěna lehátka, která tento pohled umožňují. Jedno lehátko je vzdálenější od těch ostatních, což vyjadřuje separaci kata od společnosti. Jsou zde umístěny i stoličky, které slouží spíše ke krátkému setrvání.



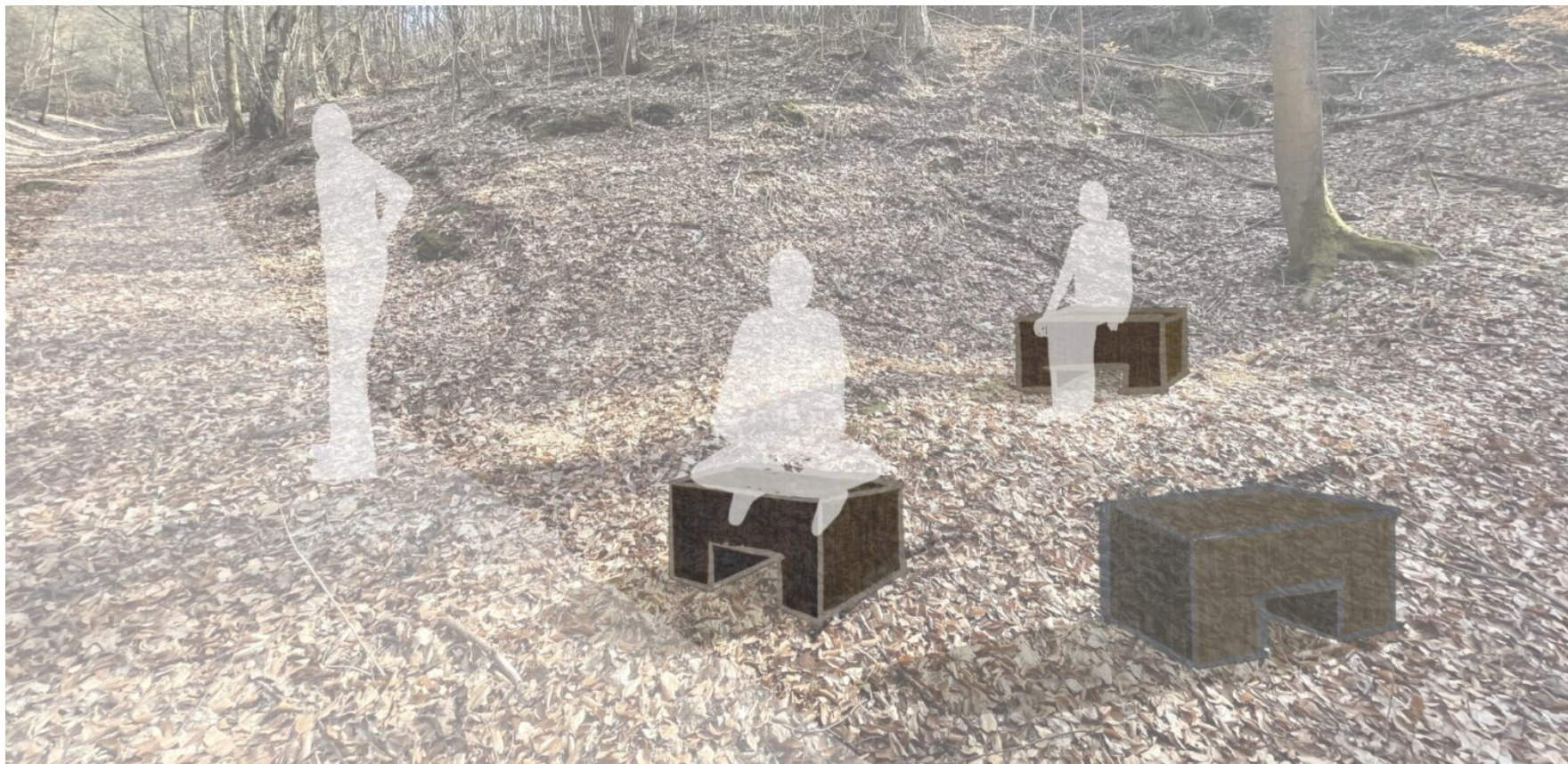
situace



lehátka umožňují pohled do korun stromů



pohled do korun stromů

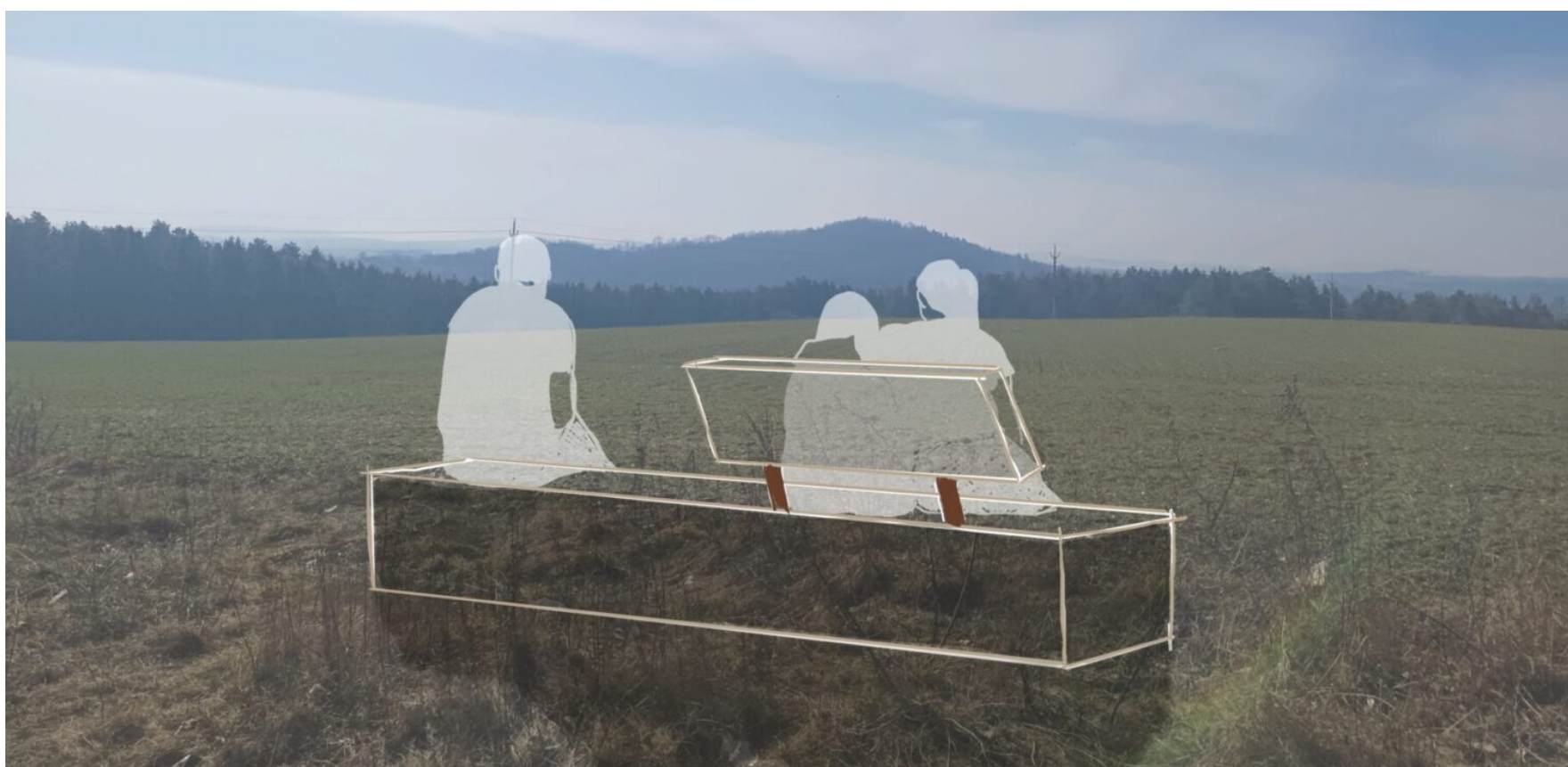


stoličky pro krátký odpočinek

Na dalších zastávkách v krajině, se nachází "**pohledové lavičky**". Součástí lavičky je i opěradlo, které je však umístěno jen v její jedné části. Část s opěradlem poskytuje pohodlné posezení. V části bez opěradla je lavičku možné používat v různých směrech a kochat se tak výhledy po celém okolí.



situace



pohledová lavička

Další pohledová lavička je umístěna na stinném místě a stává se tak příjemnou zastávkou na cestě.



situace



směrovač

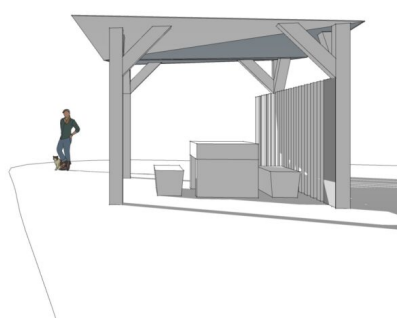
V části stezky, kde se návštěvník nachází na rozcestí, je umístěn směrovač, který tak napomáhá orientaci. V tomto prvku kombinujeme dřevo a corten.

technické provedení

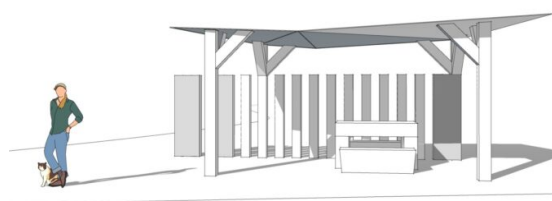
altán



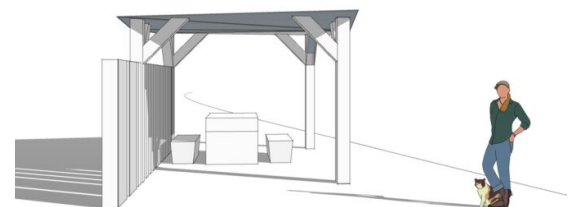
altán: situace, M 1:100



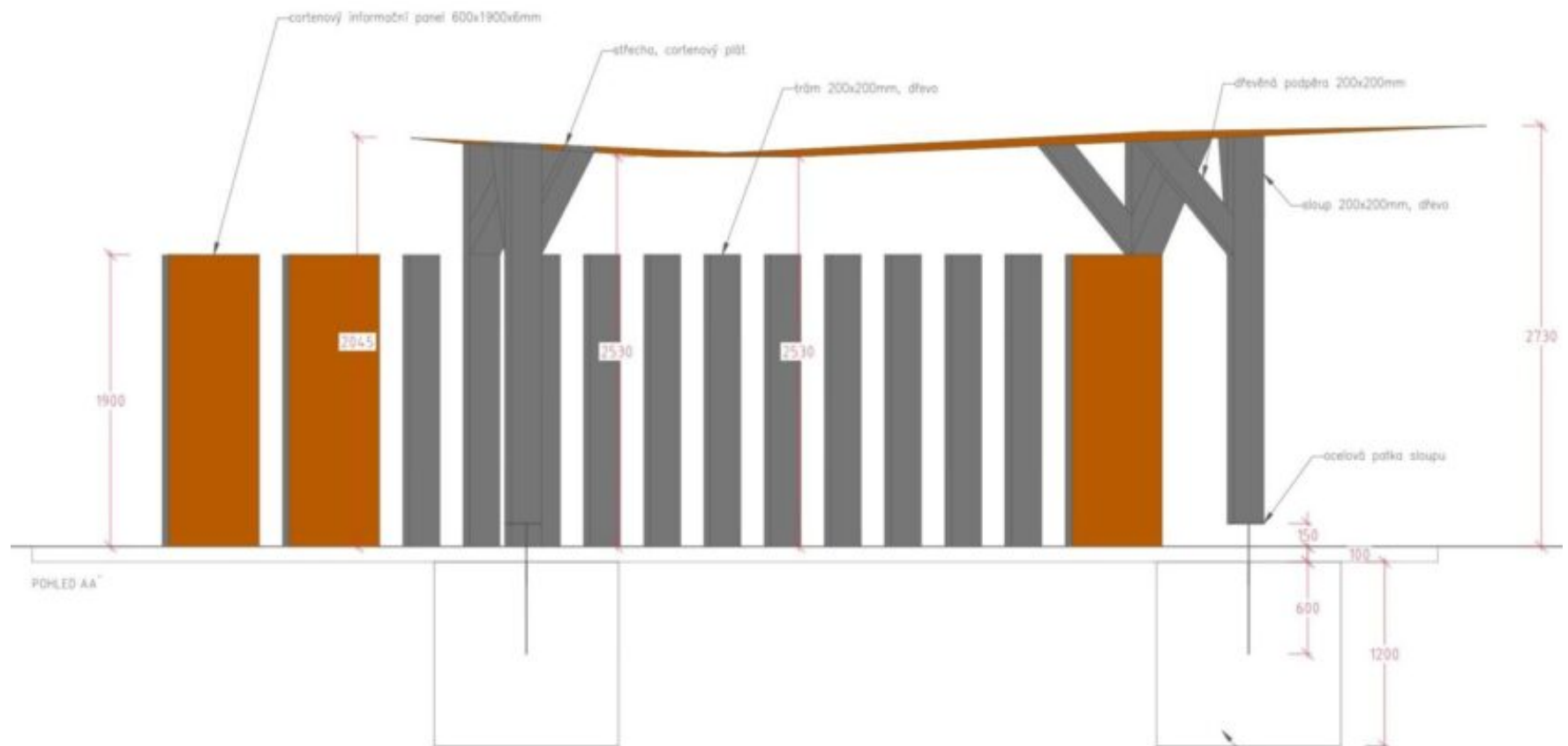
pohled při příjezdu do Žutic



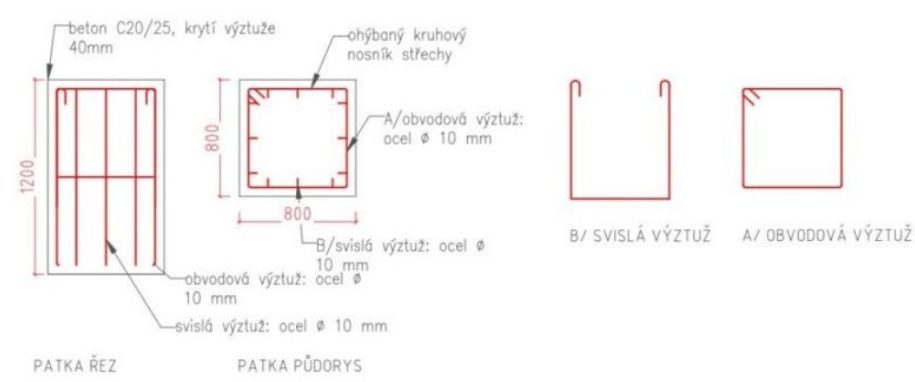
kolmý pohled z komunikace



pohled při příchodu z Katovy cesty



altán: pohled, M 1:25



altán: detail patka, výztuž, M 1:10

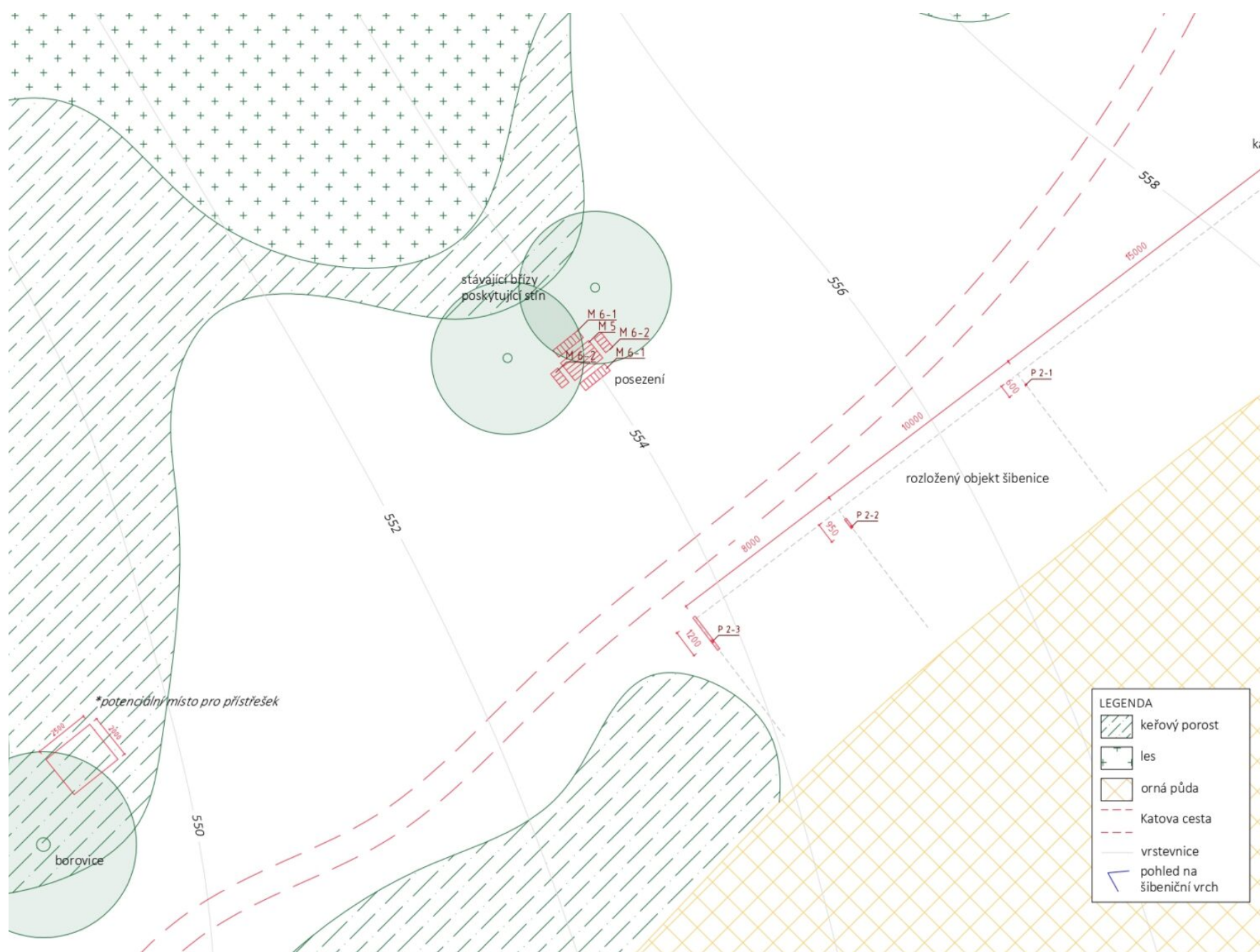
DROBNÉ STAVBY

Katova cesta, Žlutice

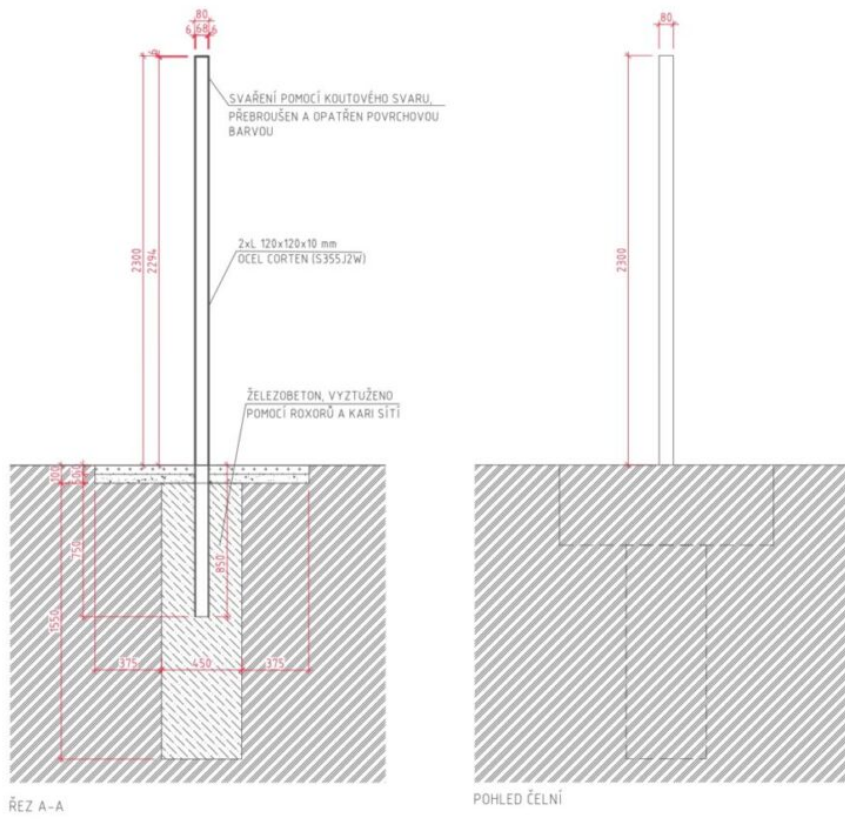
POČET	SKLADEBNÝ ROZMÉR (mm)	MĚŘITKO	ALTÁN – POHLED, PATKA, VÝZTUŽ ULOŽENÍ NA BETONOVÝ ZÁKLAD
1	4180x7450x2730	1/25	

UPOZORNĚNÍ:
TATO DOKUMENTACE NENAHRAŽUJE DODAVATELSKOU A DÍLENSKOU DOKUMENTACI. TATO DOKUMENTACE SLOUŽÍ K NACENĚNÍ.
VŠECHNY ROZMĚRY JE NUTNÉ PŘED REALIZACÍ POTŘEBA OVĚŘIT NA MÍSTĚ STAVBY.
UCHYCENÍ DŘEVĚNÝCH PRVKŮ, DIMENZE ZÁKLADŮ A NÁPOJENÍ NA DŘEVĚNOU ČÁST JE POTŘEBA OVĚŘIT U VÝROBCE.

šibenice

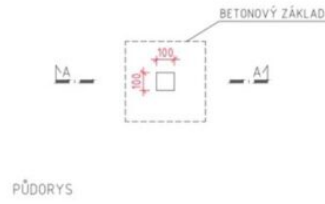


šibenice: situace, M 1:200



LEGENDA MATERIÁLŮ

ŠRAFA MATERIÁLU	POPIS MATERIÁLU
	ŽELEZOBETONOVÁ KONSTRUKCE
	ŠTĚRK FRAKCE 8/16, HUTNĚNÝ
	ZPĚTNÝ ZÁSYP VYKOPANOU ZEMINOU
	ROSTLÁ ZEMINA

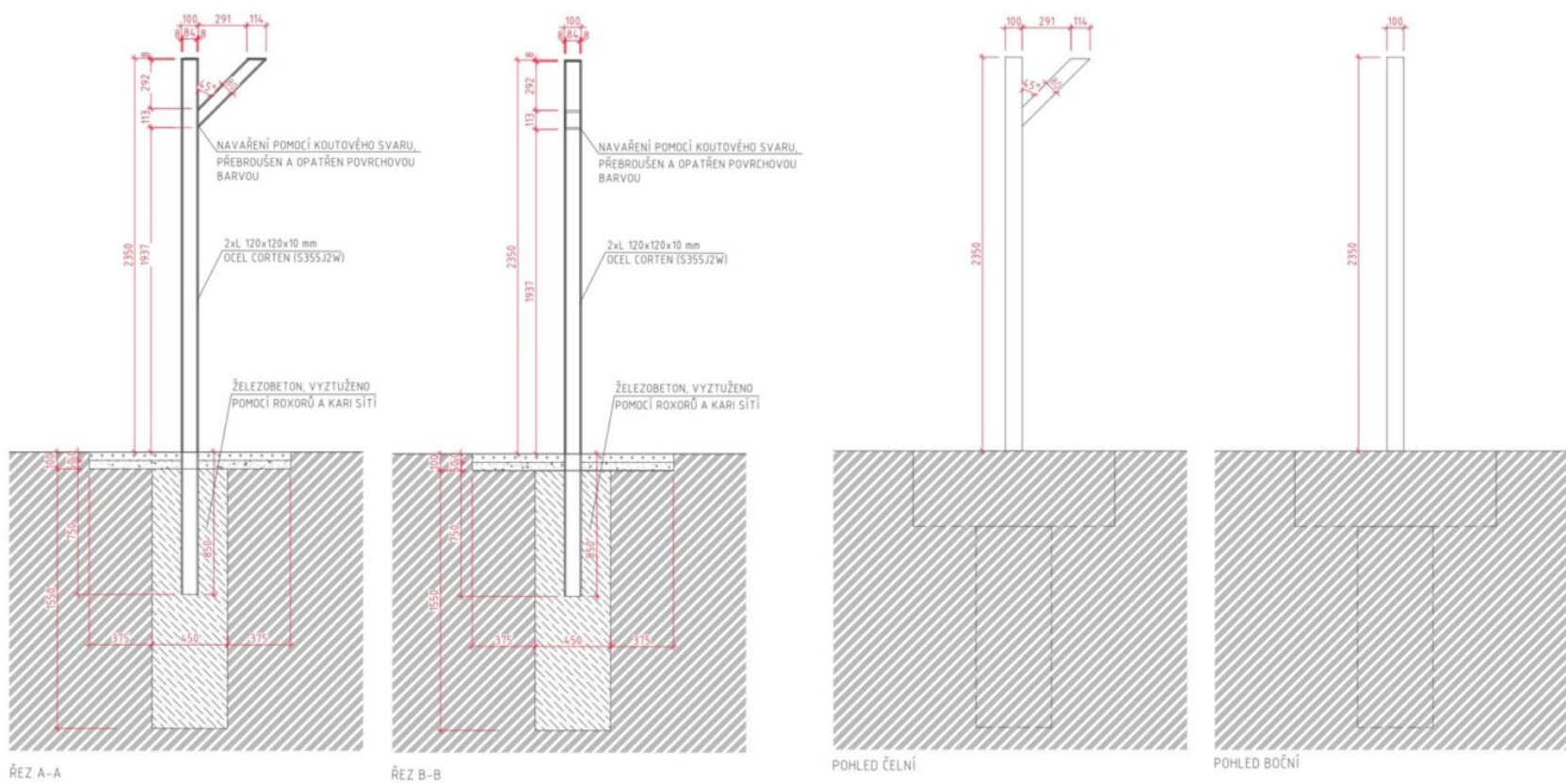


DROBNÉ STAVBY

Katova cesta, Žlutice

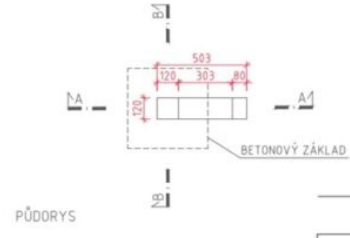
POČET	SKLADEBNÝ ROZMĚR (mm)	MĚŘÍTKO	ROZLOŽENÝ OBJEKT – ŠIBENICE ULOŽENÍ NA BETONOVÝ ZÁKLAD	OZNAČENÍ
1	80x80x2300	1/25		P.2-1

UPOZORNĚNÍ:
TATO DOKUMENTACE NENAHRAZUJE DODAVATELSKOU A DÍLENSKOU DOKUMENTACI. TATO DOKUMENTACE SLOUŽÍ K NACENĚNÍ.
VŠECHNY ROZMĚRY JE NUTNÉ PŘED REALIZACÍ POTŘEBA OVĚŘIT NA MÍSTĚ STAVBY POMOCÍ LAŤOVÉHO MODELU.
UCHYCENÍ CORTENOVÝCH PRVKŮ, DIMENZE ZÁKLADŮ A NÁPOJENÍ NA CORTENOVOU ČÁST JE POTŘEBA OVĚŘIT U VÝROBCE.



LEGENDA MATERIÁLŮ

ŠRAFA MATERIÁLU	POPIS MATERIÁLU
	ŽELEZOBETONOVÁ KONSTRUKCE
	ŠTĚRK FRAKCE B/16, HUTNĚNÝ
	ZPĚTNÝ ZÁSYP VYKOPANOU ZEMINOU
	ROSTLÁ ZEMINA

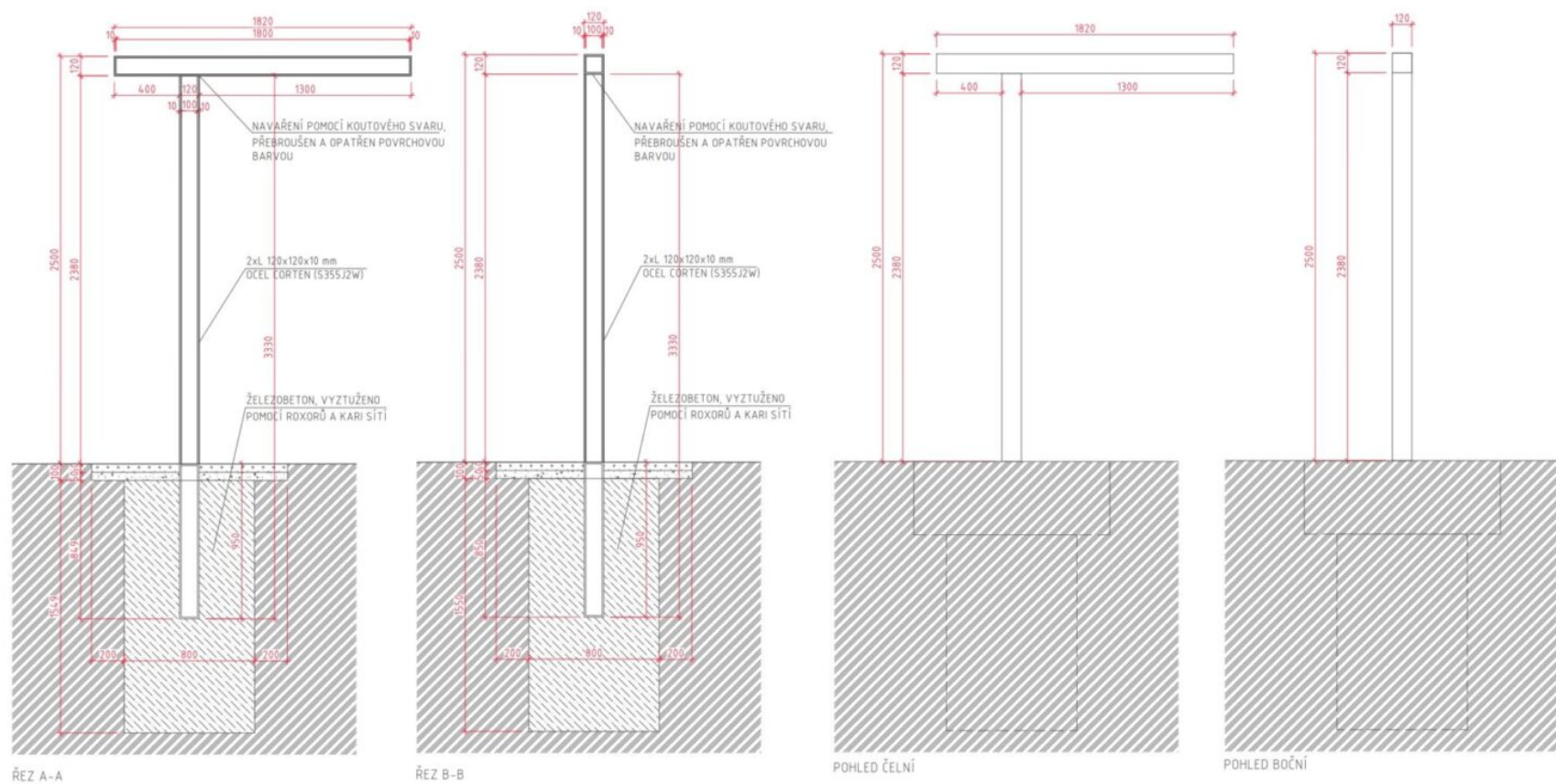


DROBNÉ STAVBY

Katova cesta, Žlutice

POČET	SKLADEBNÝ ROZMĚR (mm)	MĚŘÍTKO	ROZLOŽENÝ OBJEKT – ŠIBENICE ULOŽENÍ NA BETONOVÝ ZÁKLAD	OZNAČENÍ
1	100x100x2350	1/20		P.2-2

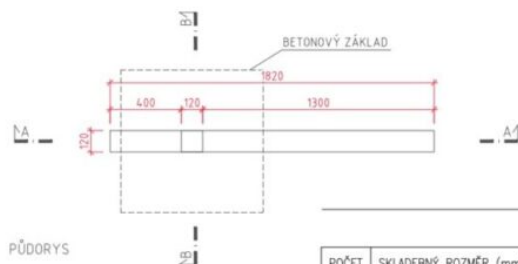
UPOZORNĚNÍ:
TATO DOKUMENTACE NENAHRAZUJE DODAVATELSKOU A DÍLENSKOU DOKUMENTACI. TATO DOKUMENTACE SLOUŽÍ K NACENĚNÍ.
VŠECHNY ROZMĚRY JE NUTNÉ PŘED REALIZACÍ POTŘEBA OVĚŘIT NA MÍSTĚ STAVBY POMOČÍ LAŤOVÉHO MODELU.
UCHYCENÍ CORTENOVÝCH PRVKŮ, DIMENZE ZÁKLADŮ A NÁPOJENÍ NA CORTENOVOU ČÁST JE POTŘEBA OVĚŘIT U VÝROBCE.



LEGENDA MATERIÁLŮ

ŠRAFA MATERIÁLU POPIS MATERIÁLU

-  ŽELEZOBETONOVÁ KONSTRUKCE
-  ŠTĚRK FRAKCE B/16, HUTNĚNÝ
-  ZPĚTNÝ ZÁSYP VYKOPANOU ZEMINOU
-  ROSTLÁ ZEMINA



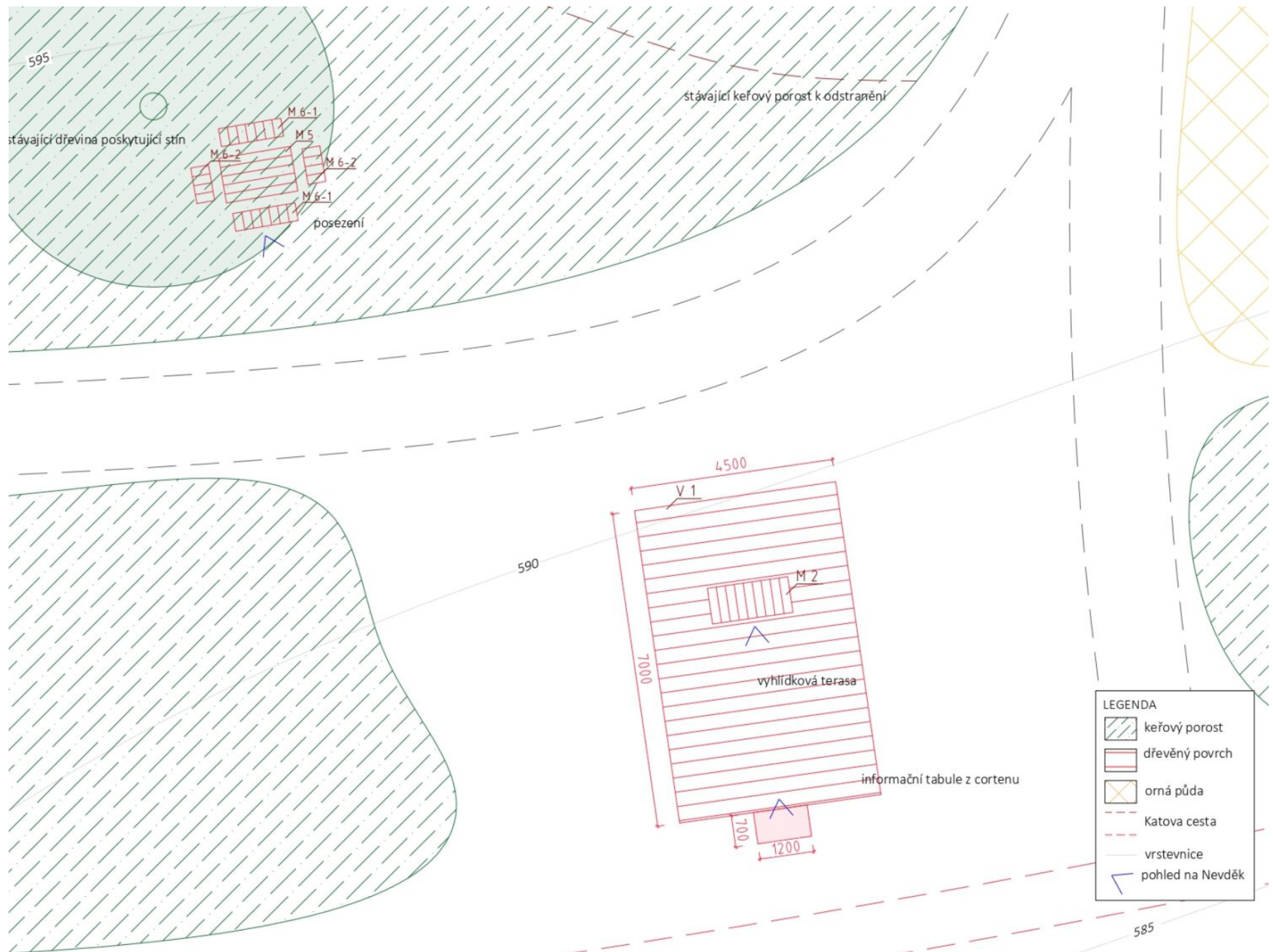
DROBNÉ STAVBY

Katova cesta, Žlutice

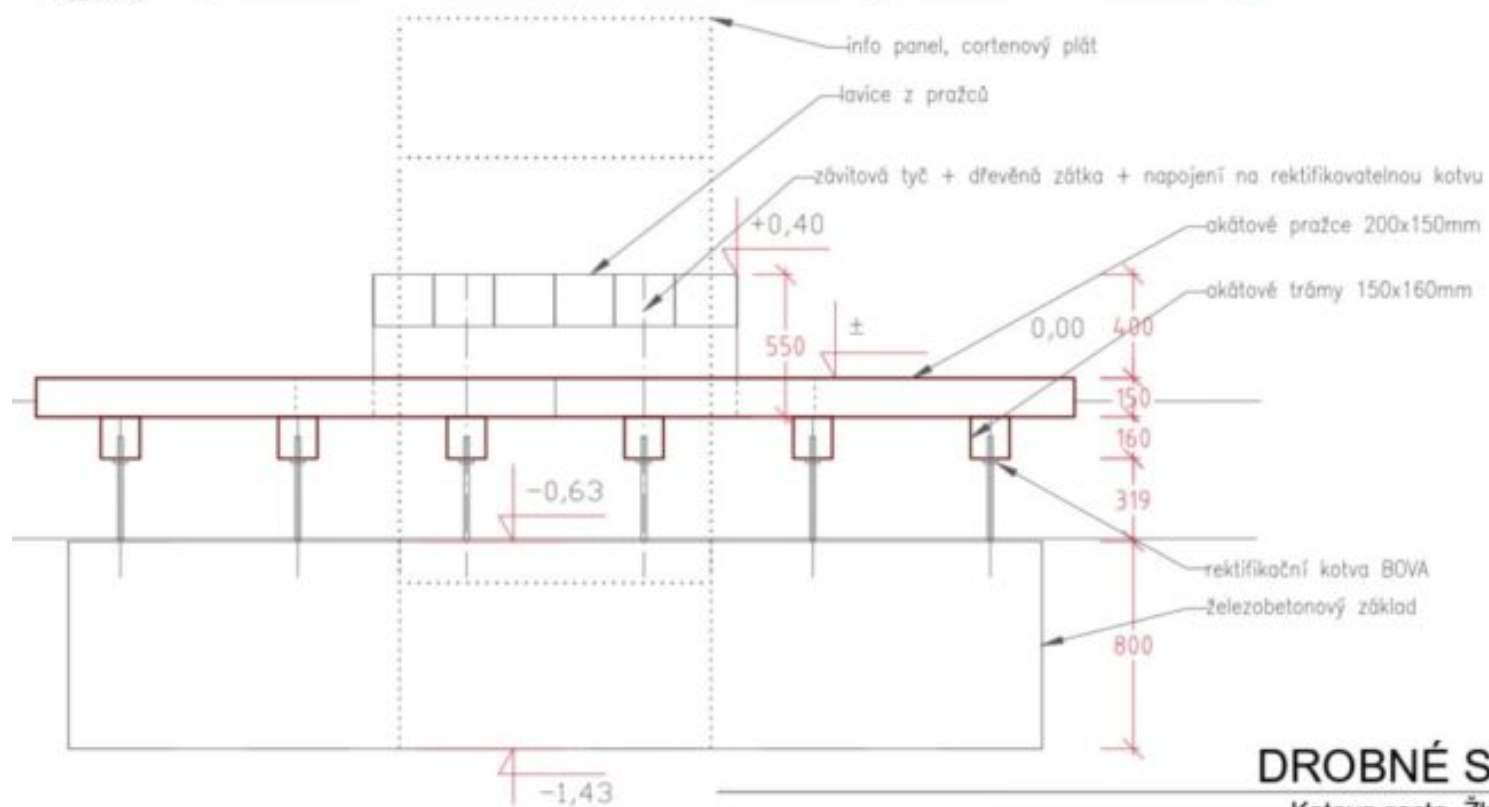
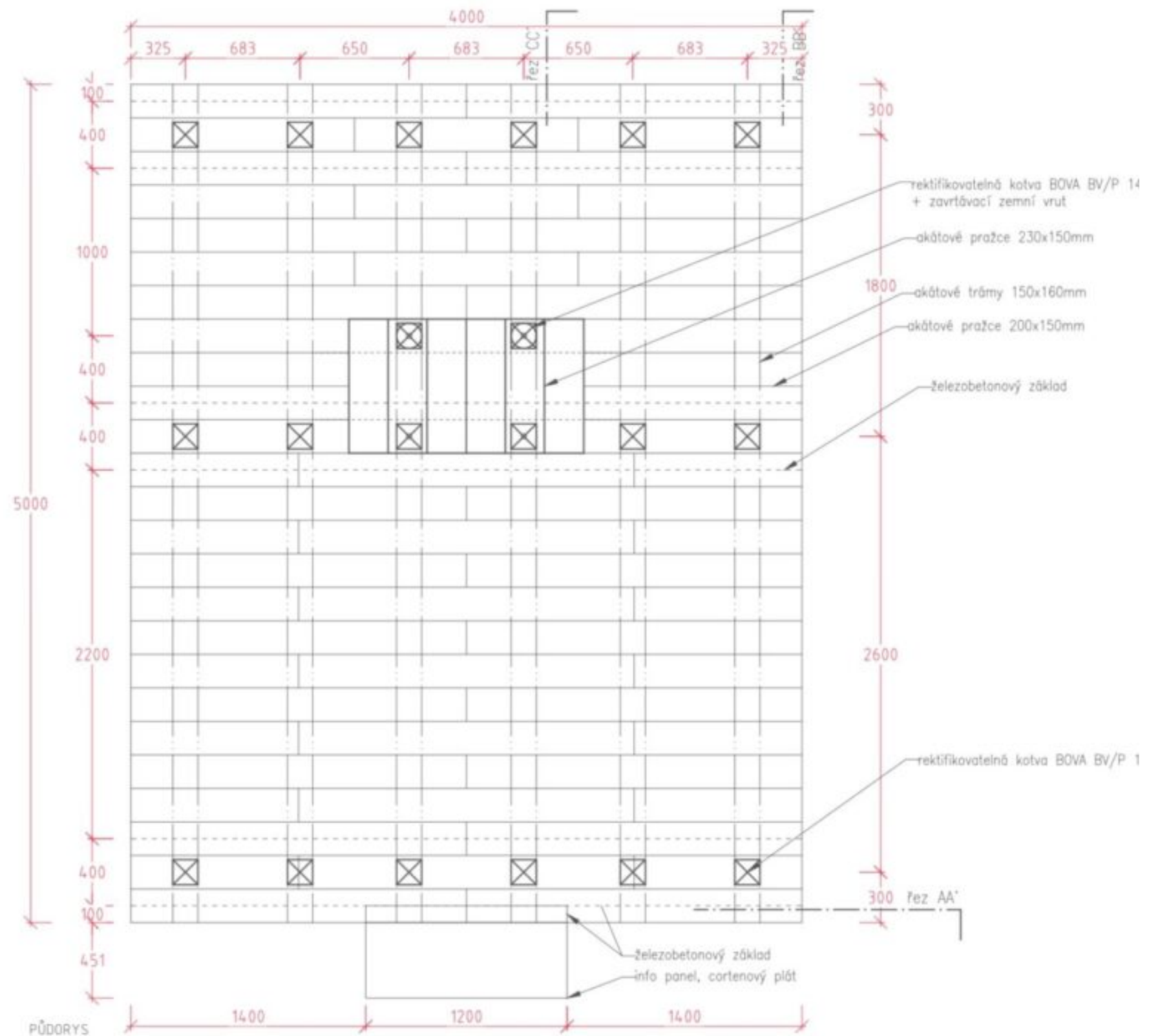
POČET	SKLADEBNÝ ROZMĚR (mm)	MĚŘÍTKO	ROZLOŽENÝ OBJEKT – ŠIBENICE ULOŽENÍ NA BETONOVÝ ZÁKLAD	OZNAČENÍ
1	120x120x2500	1/25		P.2-3

UPOZORNĚNÍ:
TATO DOKUMENTACE NENAHRAZUJE DODAVATELSKOU A DÍLENSKOU DOKUMENTACI. TATO DOKUMENTACE SLOUŽÍ K NACENĚNÍ.
VŠECHNY ROZMĚRY JE NUTNÉ PŘED REALIZACÍ POTŘEBA OVĚŘIT NA MÍSTĚ STAVBY POMOCÍ LAŤOVÉHO MODELU.
UCHYCENÍ CORTENOVÝCH PRVKŮ, DIMENZE ZÁKLADŮ A NÁPOJENÍ NA CORTENOVOU ČÁST JE POTŘEBA OVĚŘIT U VÝROBCE.

vyhlídka



vyhlídka: situace, M 1:100

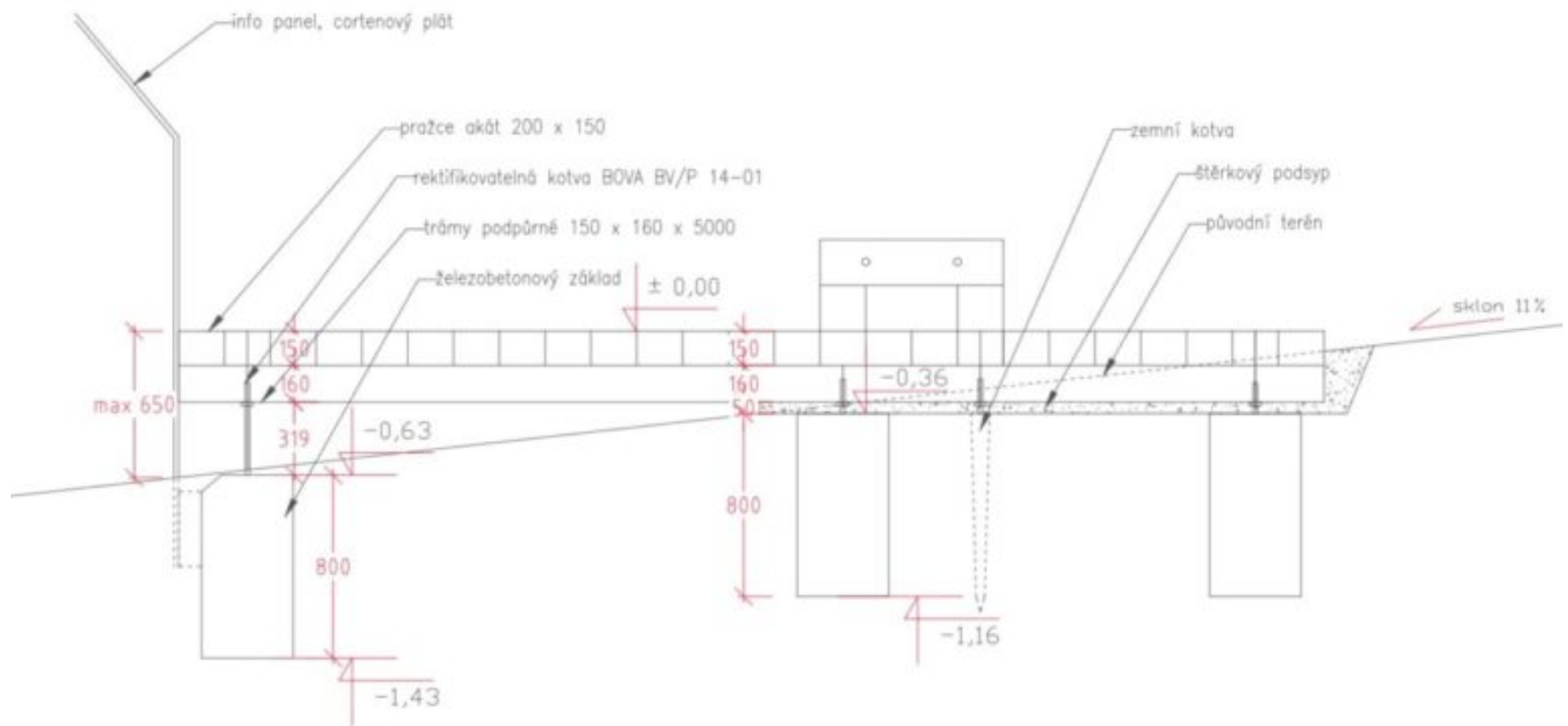


DROBNÉ STAVBY

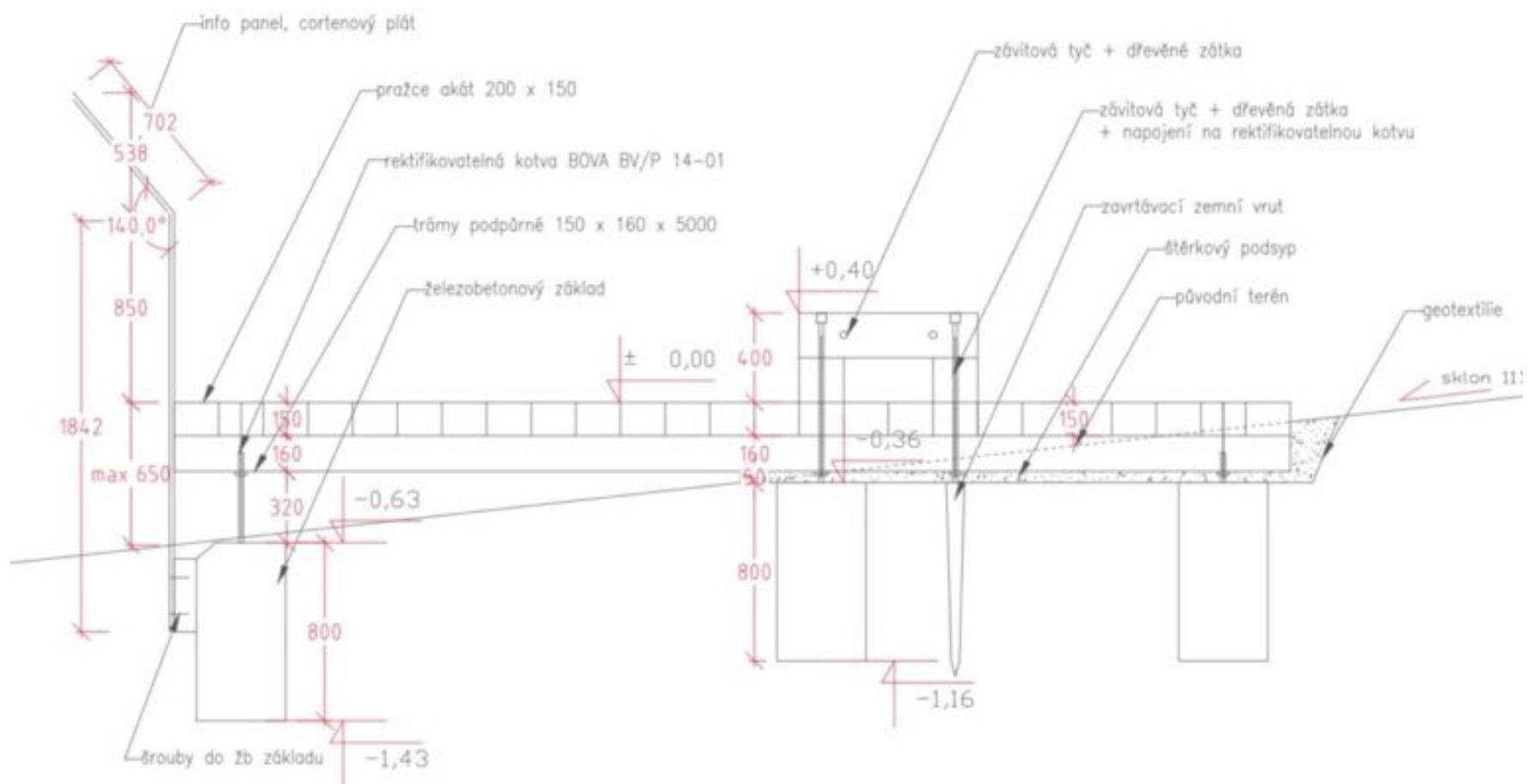
Katova cesta, Žlutice

ŘEZ AA'

POČET	SKLADEBNÝ ROZMĚR (mm)	MĚŘÍTKO	VÝHLÍDKA - PŮDORYS, ŘEZ AA'	OZNAČENÍ
1	4000x5450x640	1/25	ULOŽENÍ NA BETONOVÝ ZÁKLAD	P.3
<p>UPOZORNĚNÍ: TATO DOKUMENTACE NENAHAZUJE DODAVATELSKOU A DÍLENSKOU DOKUMENTACÍ. TATO DOKUMENTACE SLOUŽÍ K NACENĚNÍ. VŠECHNY ROZMĚRY JE NUTNÉ PŘED REALIZACÍ POTŘEBA OVĚŘIT NA MÍSTĚ STAVBY. UCHYCENÍ DŘEVĚNÝCH PRVKŮ, DIMENZE ZÁKLADŮ A NAPOJENÍ NA DŘEVĚNOU ČÁST JE POTŘEBA OVĚŘIT U VÝROBCE.</p>				



ŘEZ BB'



ŘEZ CC'

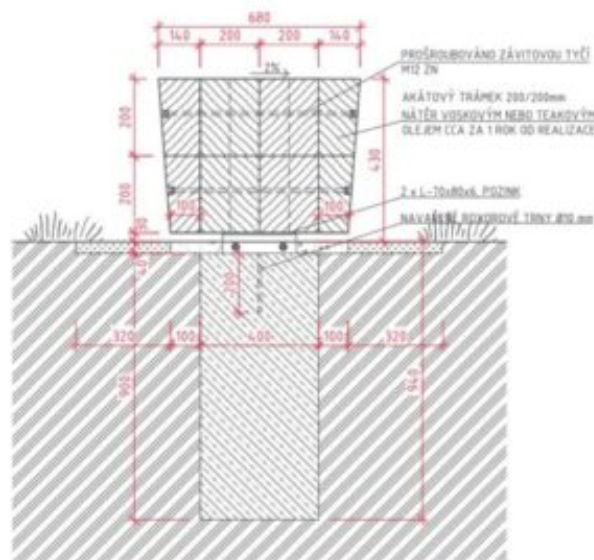
DROBNÉ STAVBY

Katova cesta, Žlutice

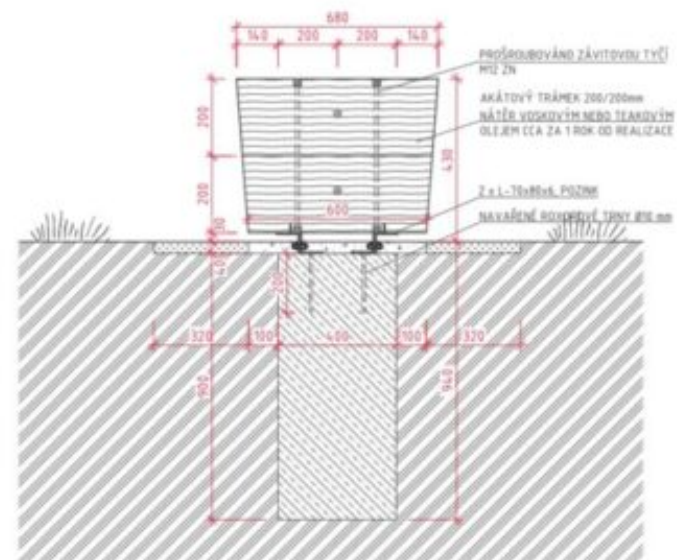
POČET	SKLADEBNÝ ROZMĚR (mm)	MĚŘÍTKO	VÝHLÍDKA - ŘEZ BB', ŘEZ CC' ULOŽENÍ NA BETONOVÝ ZÁKLAD	OZNAČENÍ
1	4000x5450x650	1/25		P.3

UPOZORNĚNÍ:
TATO DOKUMENTACE NENAHRADZUJE DODAVATELSKOU A DÍLENSKOU DOKUMENTACI. TATO DOKUMENTACE SLOUŽÍ K NACENĚNÍ.
VŠECHNY ROZMĚRY JE NUTNÉ PŘED REALIZACÍ POTŘEBA OVĚŘIT NA MÍSTĚ STAVBY.
UCHYCENÍ DŘEVĚNÝCH PRVKŮ, DIMENZE ZÁKLADŮ A NAPOJENÍ NA DŘEVĚNOU ČÁST JE POTŘEBA OVĚŘIT U VÝROBCE.

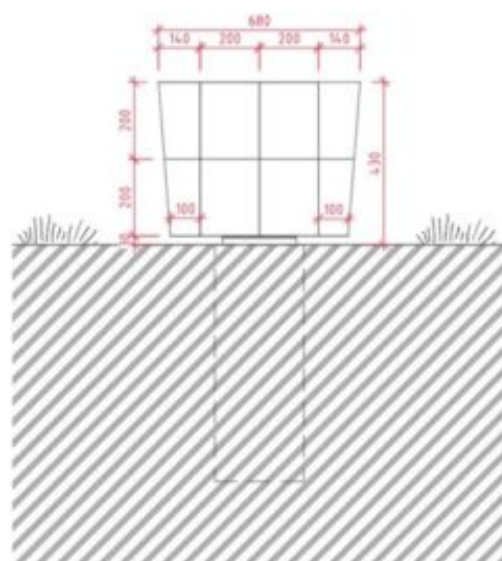
mobiliář



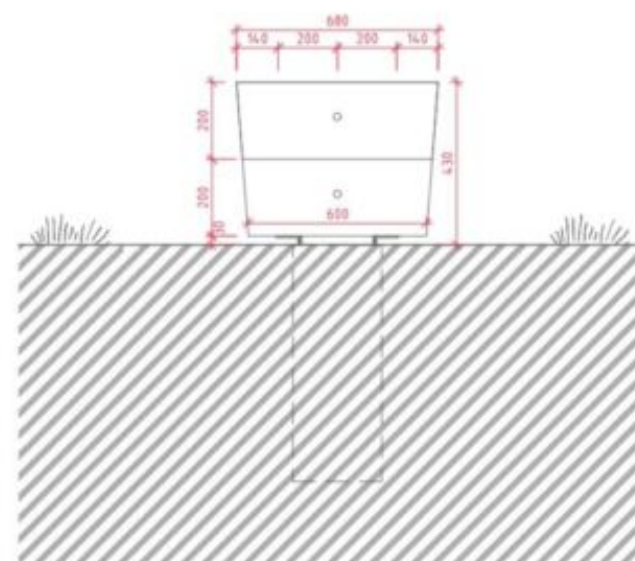
ŘEZ B-B



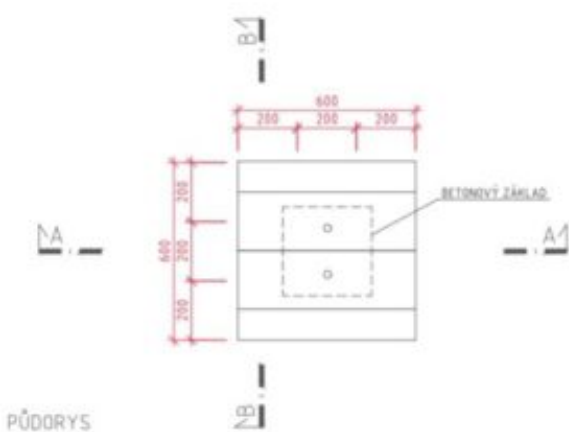
ŘEZ A-A



POHLED BOČNÍ



POHLED ČELNÍ



PŮDORYS

LEGENDA MATERIÁLŮ

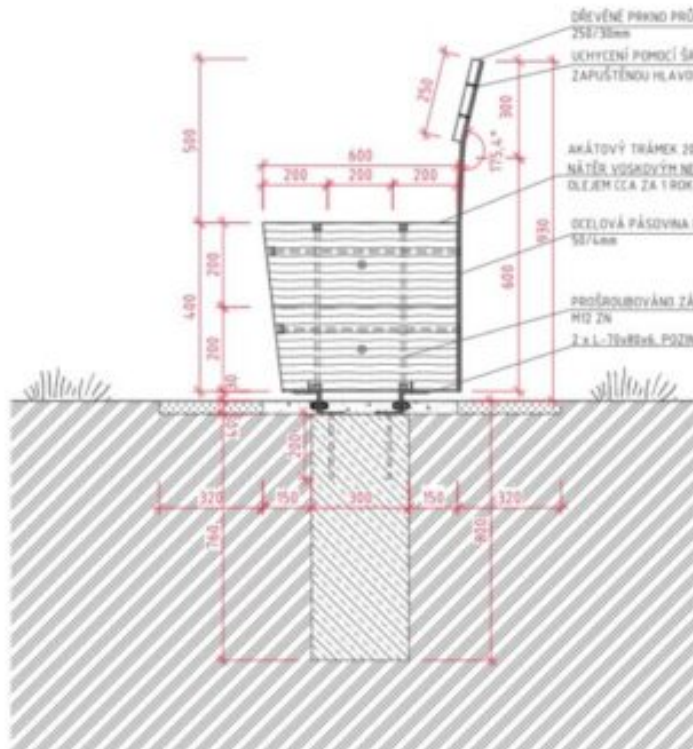
ŠRAFA MATERIÁLU POPIS MATERIÁLU

	BETONOVÁ KONSTRUKCE
	ŠTĚRK FRAKCE 16/22, HUTNĚNÝ
	ZPĚTNÝ ZÁSYP VYKOPANOU ZEMINOU
	ROSTLÁ ZEMINA

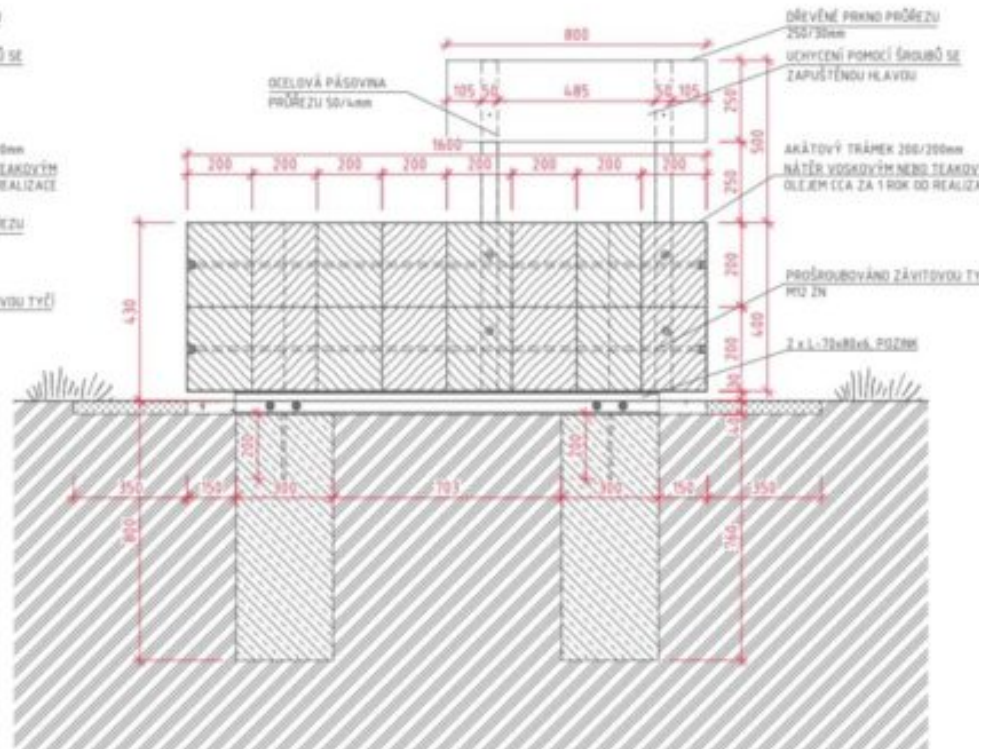
DROBNÉ STAVBY

Katova cesta, Žlutice

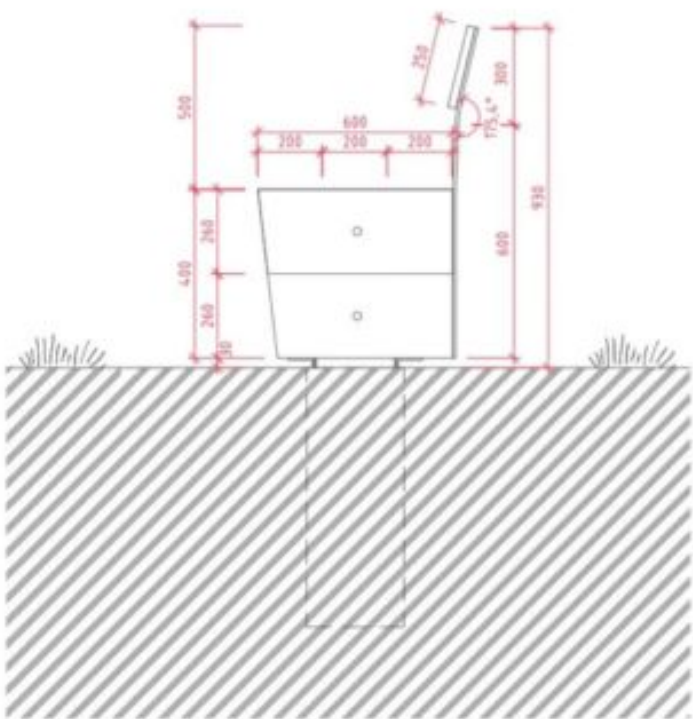
POČET	SKLADEBNÝ ROZMĚR (mm)	MĚŘÍTKO	STOLUČKA	OZNAČENÍ
1	600x600x430	1/20	ULOŽENÍ NA BETONOVÝ ZÁKLAD	M.1
<p>UPOZORNĚNÍ: TATO DOKUMENTACE NENAHAZUJE DODAVATELSKOU A DÍLENSKOU DOKUMENTACÍ. TATO DOKUMENTACE SLOUŽÍ K NACENĚNÍ. VŠECHNY ROZMĚRY JE NUTNÉ PŘED REALIZACÍ POTŘEBA OVĚŘIT NA MÍSTĚ STAVBY. UCHYCENÍ DŘEVĚNÝCH PRVKŮ, DIMENZE ZÁKLADŮ A NÁPOJENÍ NA DŘEVĚNOU ČÁST JE POTŘEBA OVĚŘIT U VÝROBCE.</p>				



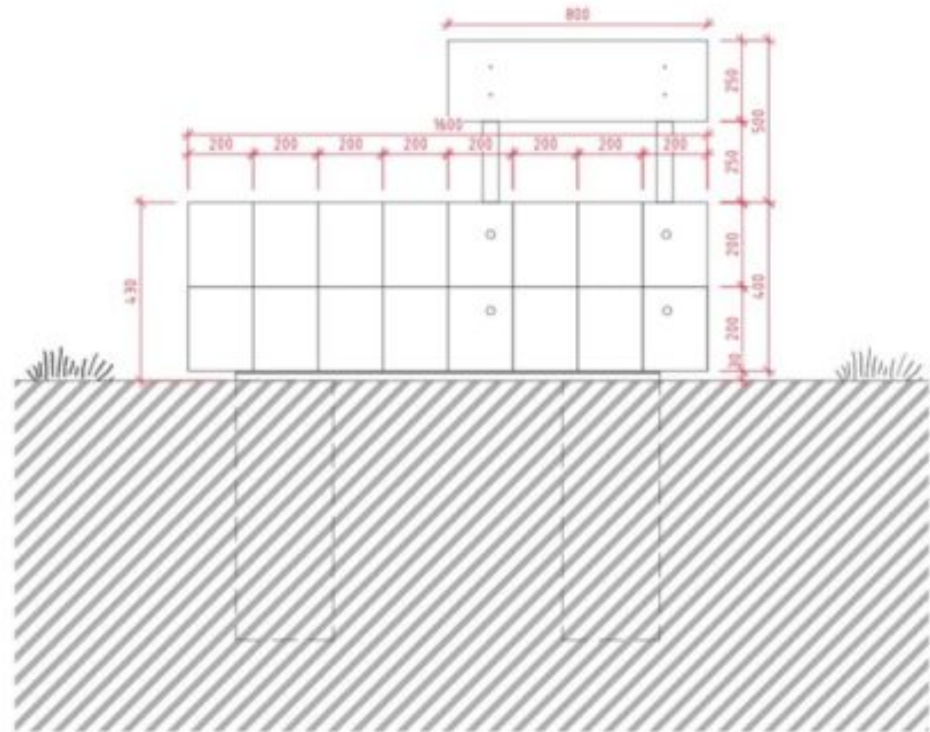
ŘEZ B-B



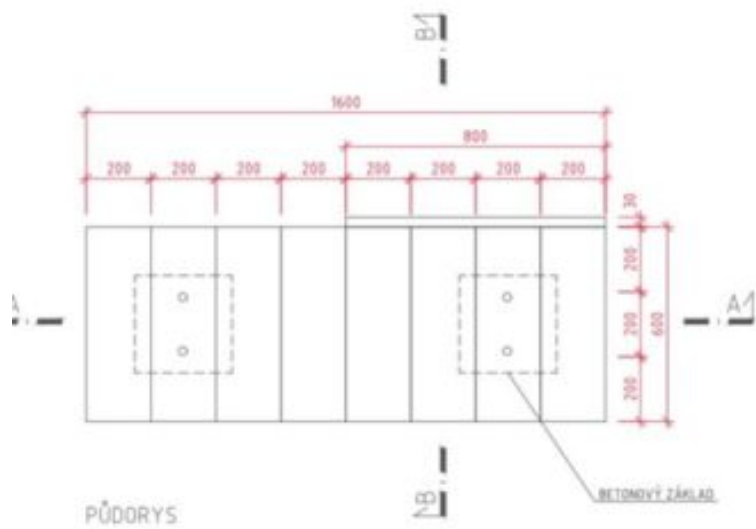
ŘEZ A-A



POHLED BOČNÍ



POHLED ČELNÍ



PŮDORYS

LEGENDA MATERIÁLŮ

ŠRAFA MATERIÁLU POPIS MATERIÁLU

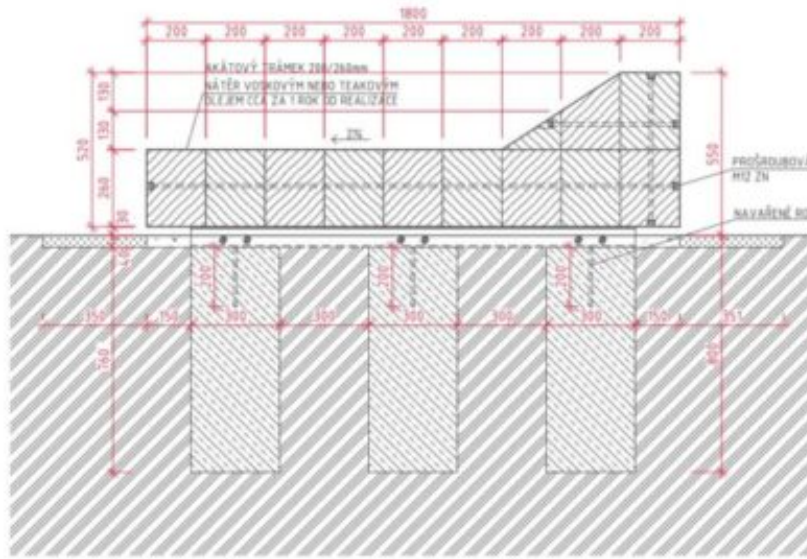
	BETONOVÁ KONSTRUKCE
	ŠTĚRK FRAKCE 16/22, HUTNĚNÝ
	ZPĚTNÝ ZÁSYP VYKOPANOU ZEMINOU
	ROSTLÁ ZEMINA

DROBNÉ STAVBY

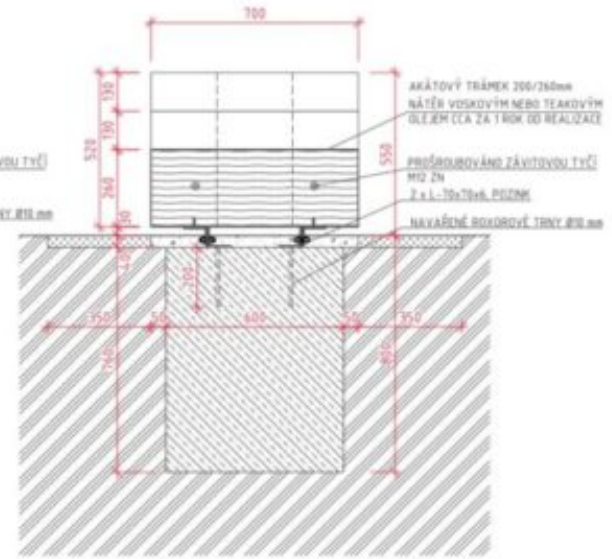
Katova cesta, Žlutice

POČET	SKLADEBNÝ ROZMĚR (mm)	MĚŘÍTKO	LAVIČKA ULOŽENÍ NA BETONOVÝ ZÁKLAD	OZNAČENÍ
1	800x1600x930	1/20		M.3

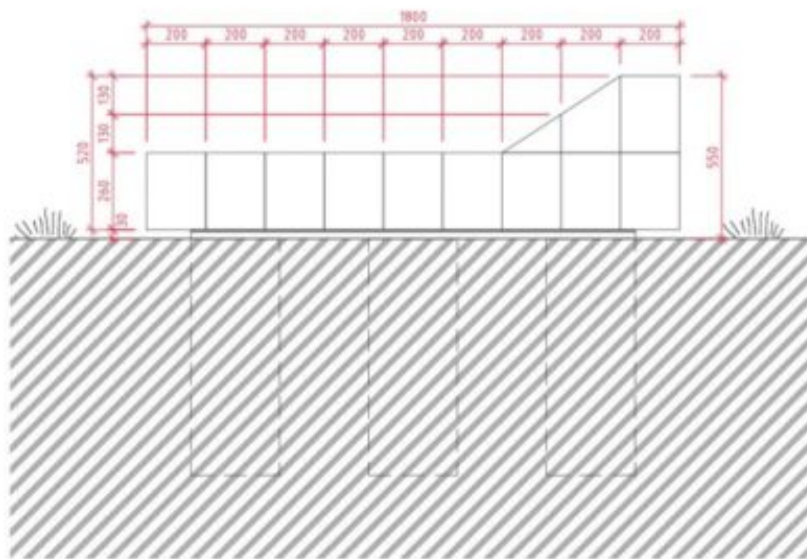
UPOZORNĚNÍ:
TATO DOKUMENTACE NENAHRAZUJE DODAVATELSKOU A DÍLENSKOU DOKUMENTACI, TATO DOKUMENTACE SLOUŽÍ K NACENĚNÍ.
VŠECHNY ROZMĚRY JE NUTNÉ PŘED REALIZACÍ POTŘEBA OVĚŘIT NA MÍSTĚ STAVBY.
UCHYCENÍ DŘEVĚNÝCH PRVKŮ, DIMENZE ZÁKLADŮ A NAPOJENÍ NA DŘEVĚNOU ČÁST JE POTŘEBA OVĚŘIT U VÝROBCE.



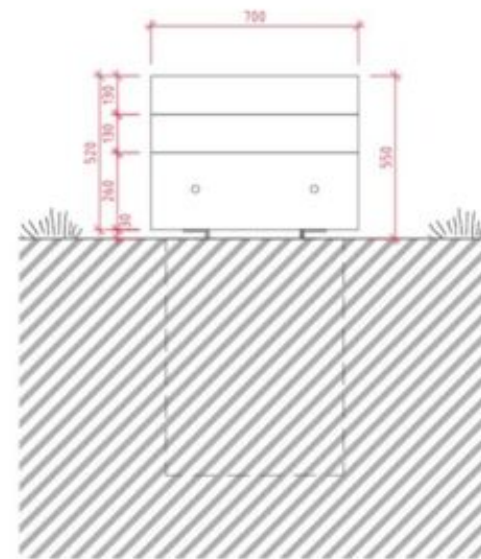
ŘEZ B-B



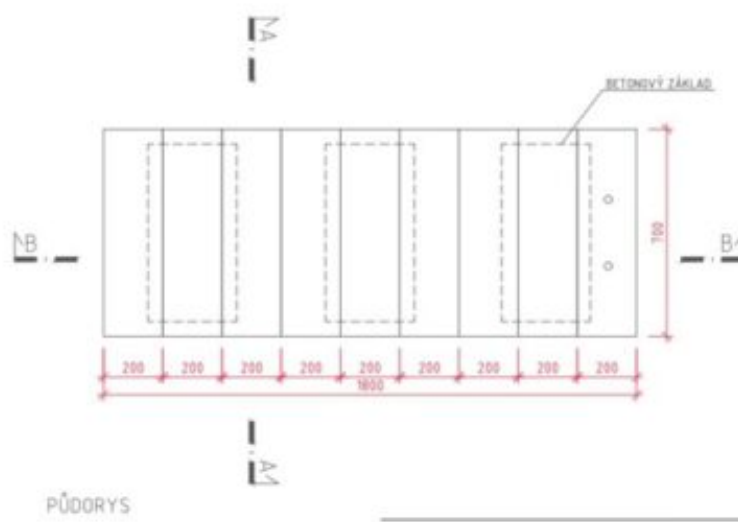
ŘEZ A-A



POHLED BOČNÍ



POHLED ČELNÍ



PŮDORYS

LEGENDA MATERIÁLŮ

ŠRAFA MATERIÁLU POPIS MATERIÁLU

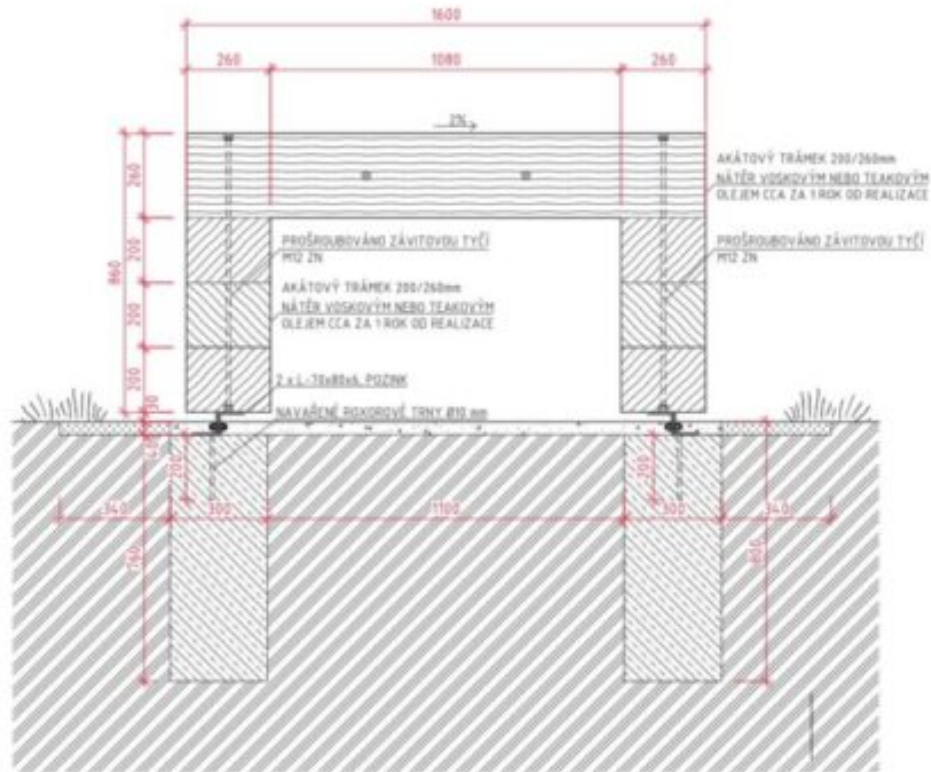
	BETONOVÁ KONSTRUKCE
	ŠTĚRK FRAKCE 16/22, HUTNĚNÝ
	ZPĚTNÝ ZÁSYP VYKOPANOU ZEMINOU
	ROSTLÁ ZEMINA

DROBNÉ STAVBY

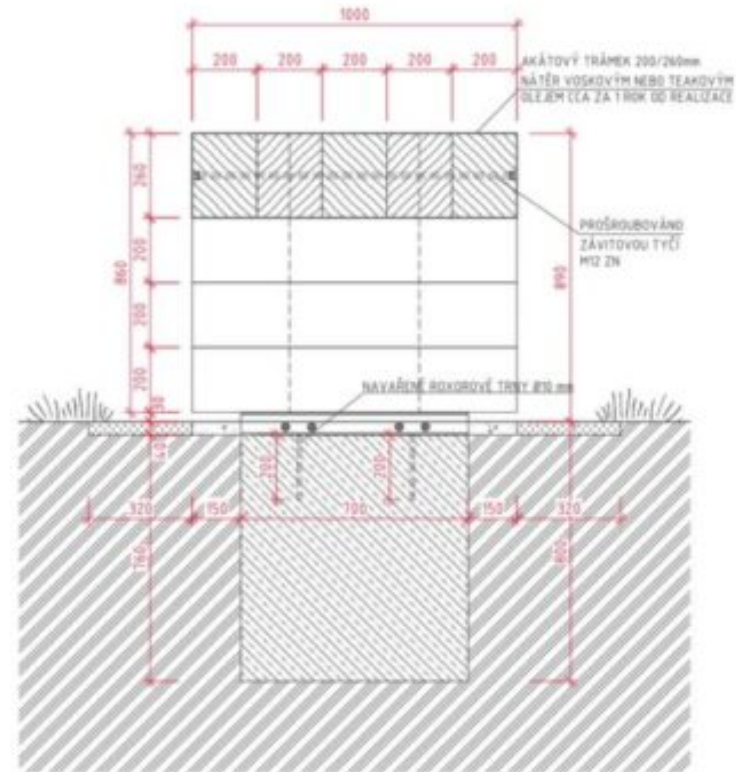
Katova cesta, Žlutice

POČET	SKLADEBNÝ ROZMĚR (mm)	MĚŘÍTKO	LEHÁTKO	OZNAČENÍ
1	700x1800x550	1/20	ULOŽENÍ NA BETONOVÝ ZÁKLAD	M.4

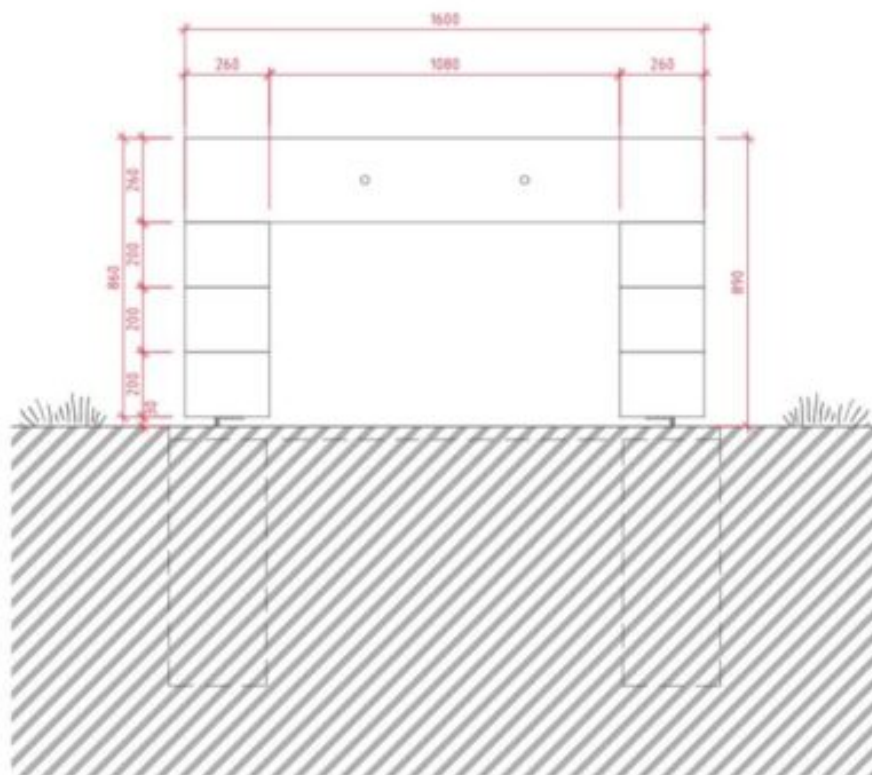
UPOZORNĚNÍ:
TATO DOKUMENTACE NENAHRADŽUJE DODAVATELSKOU A DÍLENSKOU DOKUMENTACI. TATO DOKUMENTACE SLOUŽÍ K NACENĚNÍ.
VŠECHNY ROZMĚRY JE NUTNÉ PŘED REALIZACÍ POTŘEBA OVĚŘIT NA MÍSTĚ STAVBY.
UCHYCENÍ DŘEVĚNÝCH PRVKŮ, DIMENZE ZÁKLADŮ A NÁPOJENÍ NA DŘEVĚNOU ČÁST JE POTŘEBA OVĚŘIT U VÝROBCE.



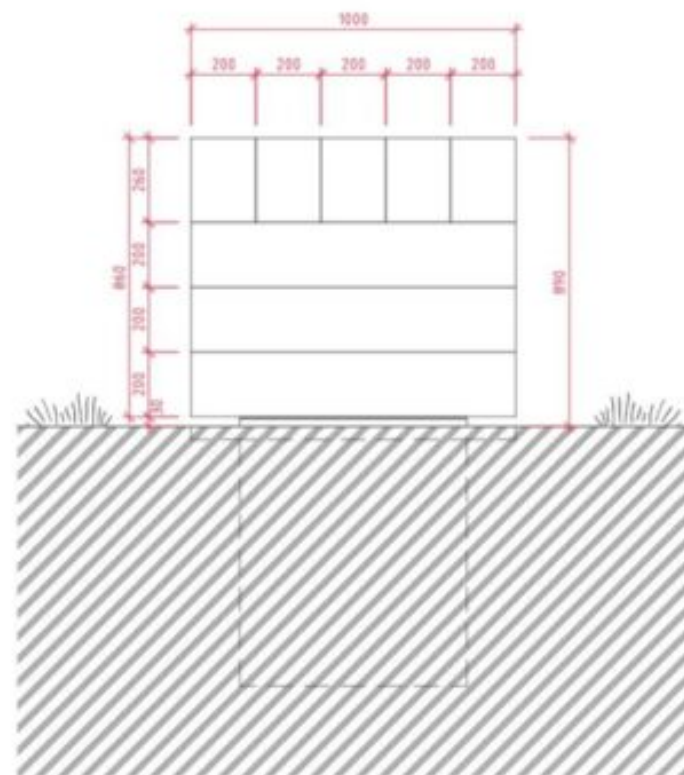
ŘEZ B-B



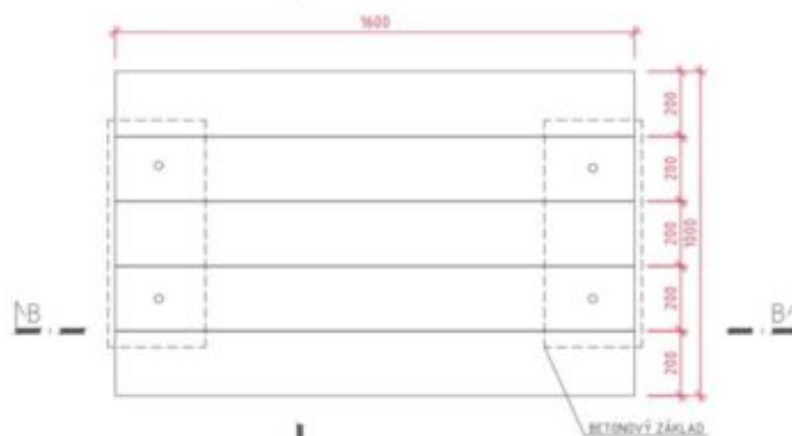
ŘEZ A-A



POHLED BOČNÍ



POHLED ČELNÍ



PŮDORYS

LEGENDA MATERIÁLŮ

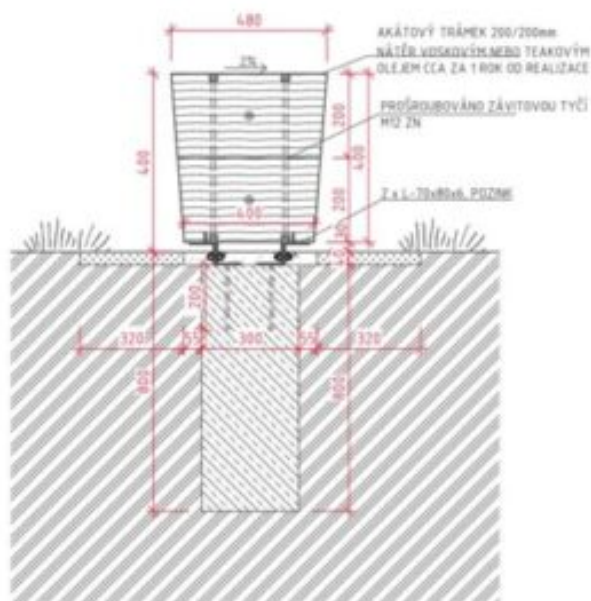
ŠRAFA MATERIÁLU	POPIS MATERIÁLU
	BETONOVÁ KONSTRUKCE
	ŠTĚRK FRAKCE 16/22, HUTNĚNÝ
	ZPĚTNÝ ZÁSYP VYKOPANOU ZEMINOU
	ROSTLÁ ZEMINA

DROBNÉ STAVBY

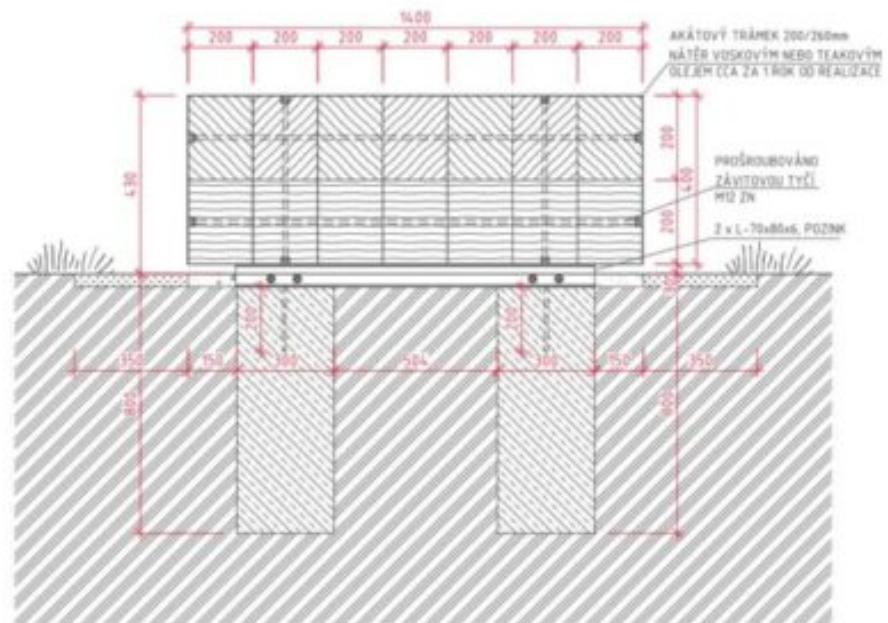
Katova cesta, Žlutice

POČET	SKLADEBNÝ ROZMĚR (mm)	MĚŘÍTKO	STŮL	OZNAČENÍ
1	700x1800x550	1/20	STŮL ULOŽENÍ NA BETONOVÝ ZÁKLAD	M.5

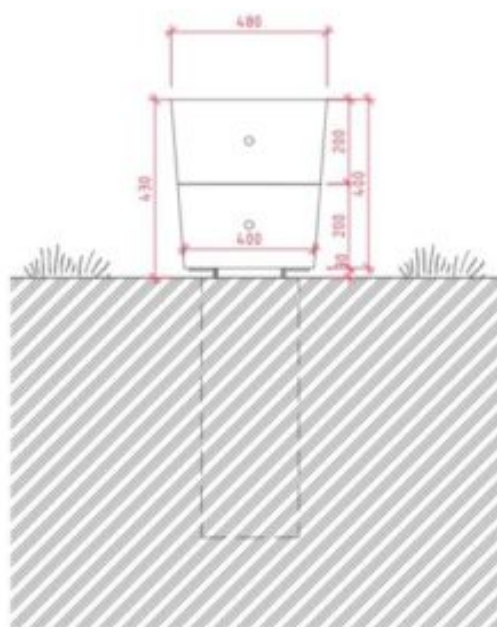
UPOZORNĚNÍ:
TATO DOKUMENTACE NENAHRADZUJE DODAVATELSKOU A DÍLENSKOU DOKUMENTACI, TATO DOKUMENTACE SLOUŽÍ K NACENĚNÍ.
VŠECHNY ROZMĚRY JE NUTNÉ PŘED REALIZACÍ POTŘEBA OVĚŘIT NA MÍSTĚ STAVBY.
UCHYCENÍ DŘEVĚNÝCH PRVKŮ, DIMENZE ZÁKLADŮ A NAPOJENÍ NA DŘEVĚNOU ČÁST JE POTŘEBA OVĚŘIT U VÝROBCE.



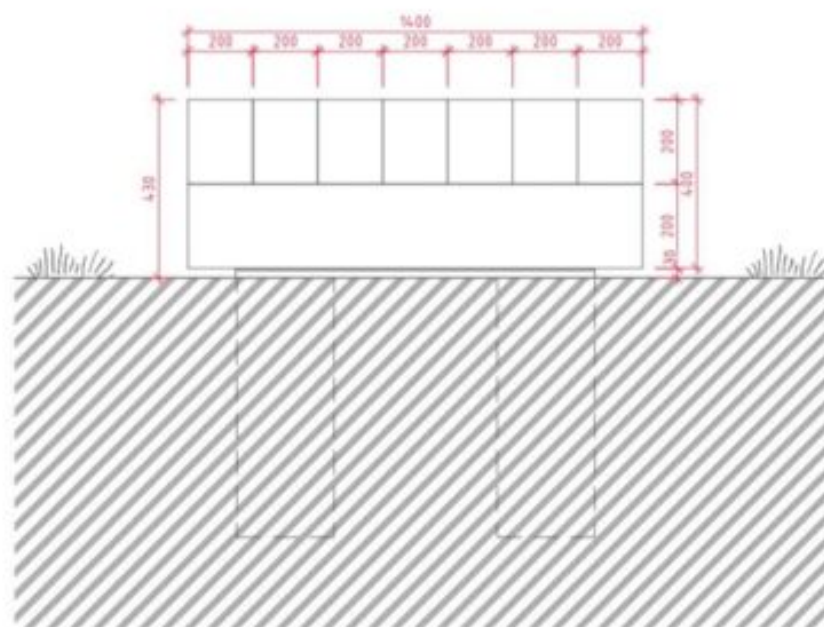
ŘEZ B-B



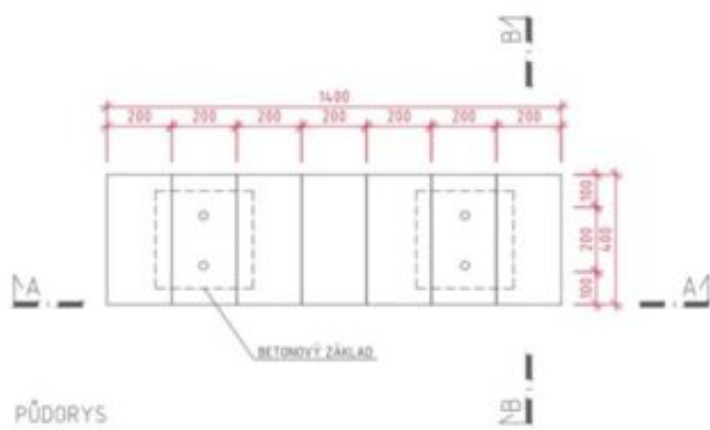
ŘEZ A-A



POHLED BOČNÍ



POHLED ČELNÍ



PŮDORYS

LEGENDA MATERIÁLŮ

ŠRAFA MATERIÁLU POPIS MATERIÁLU

	BETONOVÁ KONSTRUKCE
	ŠTĚRK FRAKCE 16/22, HUTNĚNÝ
	ZPĚTNÝ ZÁSYV VYKOPANOU ZEMINOU
	ROSTLÁ ZEMINA

DROBNÉ STAVBY

Katova cesta, Žlutice

POČET	SKLADEBNÝ ROZMĚR (mm)	MĚŘÍTKO	LAVIČKA ULOŽENÍ NA BETONOVÝ ZÁKLAD	OZNAČENÍ
1	480x1400x430	1/20		M.6
<p>UPOZORNĚNÍ: TATO DOKUMENTACE NENAHRAZUJE DODAVATELSKOU A DÍLENSKOU DOKUMENTACI, TATO DOKUMENTACE SLOUŽÍ K NACENĚNÍ. VŠECHNY ROZMĚRY JE NUTNÉ PŘED REALIZACÍ POTŘEBA OVĚŘIT NA MÍSTĚ STAVBY. UCHYCENÍ DŘEVĚNÝCH PRVKŮ, DIMENZE ZÁKLADŮ A NÁPOJENÍ NA DŘEVĚNOU ČÁST JE POTŘEBA OVĚŘIT U VÝROBCE.</p>				

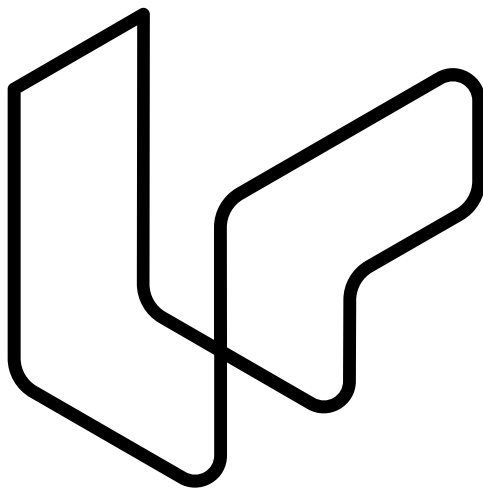
Řešitelé

Katova cesta

50.092025N, 13.163044E

On-line verze:

<https://zlutice.cityupgrade.cz>



City Upgrade
